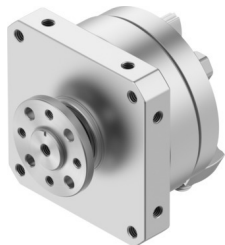


# Kyvný pohon DSM-16-270-P-FW-A-B

Číslo dílu: 547575

FESTO



## Technické údaje

| Parametr                                | Hodnota  |
|---|--|
| Velikost                                | 16   |
| Úhel tlumení                            | 1.4 stupeň                                       |
| Rozsah nastavení úhlu kyvu              | 0 stupeň...270 stupeň                            |
| Úhel kyvu                               | 0 stupeň...270 stupeň                            |
| Tlumení                                 | pružné tlumicí kroužky/destičky na obou stranách |
| Montážní poloha                         | libovoln.  |
| Jemné seřízení                          | -6 stupeň  |
| Princip činnosti                        | dvojčinný  |
| Konstrukce                              | Kyvné křídlo                                     |
| Snímání poloh                           | pro přibližovací čidlo                           |
| Provozní tlak                           | 0.18 MPa...1 MPa<br>1.8 bar...10 bar             |
| Max. frekvence kyvu při 6 barech        | 2 Hz   |
| Provozní médium                         | stlačený vzduch podle ISO 8573-1:2010 [7::-]     |
| Třída odolnosti korozi KBK              | 0 - žádné nároky na odolnost korozi              |
| Shoda s LABS                            | VDMA24364-B1/B2-L                                |
| Třída čistého prostoru                  | Třída 6 podle ISO 14644-1                        |
| Okolní teplota                          | -10 °C...60 °C                                   |
| Max. osová síla                         | 30 N   |
| Max. radiální síla                      | 75 N   |
| Teoretický krouticí moment při 6 barech | 2.5 Nm   |
| Přípustný moment setrvačnosti           | 0.01 kg.m <sup>2</sup>                           |
| Hmotnost výrobku                        | 510 g  |
| Způsob upevnění                         | s vnitřním závitem                               |
| Pneumatické připojení                   | M5   |
| Upozornění k materiálu                  | v souladu s RoHS                                 |
| Materiál hnací hřídele                  | ocel<br>poniklováno                              |
| Materiál těsnění                        | TPE-U(PU)  |
| Materiál tělesa                         | tvárná slitina hliníku                           |