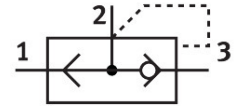


Rychloodvětrávací ventil VBQF-D-G18-E

Číslo dílu: 547533

FESTO



Technické údaje

| Parametr | Hodnota |
|--|--|
| Funkce ventilu | rychlé odvětrání |
| Připojení pneumatiky 1 | G1/8 |
| Pneumatické připojení 2 | G 1/8 |
| Způsob upevnění | lze našroubovat |
| Normální jmenovitý průtok odvětrání 6->5 barů | 850 l/min |
| Normální průtok odvětrání 6->0 barů | 1300 l/min |
| Normální jmenovitý průtok přívodu tlaku, 6->5 barů | 350 l/min |
| Provozní tlak | 0.5 bar...10 bar |
| Okolní teplota | -20 °C...80 °C |
| Materiál tělesa | tlakový odlitek z hliníku tlakový odlitek ze zinku |
| Provozní médium | stlačený vzduch podle ISO 8573-1:2010 [7:4:4] |
| Jmenovitá světlost | 5 mm |
| Montážní poloha | libovoln. |
| Upozornění k provoznímu/řídícímu médiu | mazaný provoz je možný (od mazání pak již nelze upustit) |
| Třída odolnosti korozi KBK | 1 - nízké nároky na odolnost korozi |
| Shoda s LABS | VDMA24364-B1/B2-L |
| Třída čistého prostoru | Třída 4 podle ISO 14644-1 |
| Teplota média | -20 °C...80 °C |
| Hmotnost výrobku | 102.5 g |
| Pneumatické připojení 3 | G1/8 |
| Upozornění k materiálu | v souladu s RoHS |
| Materiál těsnění | NBR |