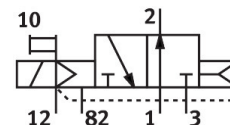
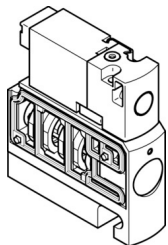


# Elektromagnetický ventil CPVSC1-M5H-N-H-Q30

Číslo dílu: 547386

FESTO



## Technické údaje

Parametr	Hodnota
Funkce ventilu	3/2, v klidu otevřen, monostabilní
Druh ovládání	elektrick.
Velikost ventilu	10 mm
normální jmenovitý průtok (normalizovaný podle DIN 1343)	170 l/min
Pneumatický pracovní výstup	QS-3
Provozní napětí	12V DC
Provozní tlak	-0.09 MPa...0.7 MPa -0.9 bar...7 bar
Konstrukce	pístové šoupátko
Způsob návratu do základní polohy	pneumatická pružina
Certifikát	c UL us - Recognized (OL)
Stupeň krytí	IP40
Funkce odvětrání	nelze škrtit
Princip těsnění	měkké
Montážní poloha	libovoln.
Pomocné ruční ovládání	tlačítkem
Způsob řízení	nepřímo řízené
Napájení řídicím tlakem	vnějš.
Směr proudění	není reverzibilní
Překrytí	pozitivní překrytí
Řídicí tlak, MPa	0.3 MPa...0.7 MPa
Řídicí tlak	3 bar...7 bar
Spínací čas vyp.	10 ms
Spínací čas zap.	10 ms
Max. pozitivní zkušební impuls při signálu 0	500 μs
Max. negativní kontrolní impuls při signálu 1	400 μs
Hodnoty cívek	12 V DC: 1,0 W
Provozní médium	stlačený vzduch podle ISO 8573-1:2010 [7:4:4]
Upozornění k provoznímu/řídicímu médiu	mazaný provoz je možný (od mazání pak již nelze upustit)
Odolnost vibracím	test použití v dopravě, stupeň 2, podle FN 942017-4 a EN 60068-2-6
Odolnost nárazům	zkouška odolnosti nárazům, stupeň 2 podle normy FN942017-5 a EN 60068-2-27

<b>Parametr</b>	<b>Hodnota</b>
Třída odolnosti korozi KBK	1 - nízké nároky na odolnost korozi
Shoda s LABS	VDMA24364-B2-L
Teplota média	-5 °C...50 °C
Okolní teplota	-5 °C...50 °C
Hmotnost výrobku	30.5 g
Elektrické připojení	2 piny konektor
Způsob upevnění	s průchozí dírou
Připojení odvětrání řídicího tlaku vzduchu 82/84	sběrné připojení
Připojení pneumatiky 1	sběrné připojení
Pneumatické připojení 2	QS-3
Pneumatické připojení 3/5, svedeno	přípojka pro svedení
Pneumatické připojení 4	QS-3
Upozornění k materiálu	v souladu s RoHS
Materiál těsnění	NBR
Materiál tělesa	tlakový odlitek z hliníku