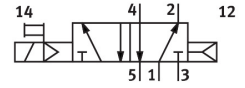
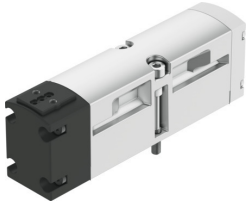


Základní ventil VSVA-B-M52-A-A1-P1

Číslo dílu: 546739

FESTO



Technické údaje

Parametr	Hodnota
Funkce ventilu	5/2 monostabilní
Druh ovládní	elektrick.
Velikost ventilu	26 mm
normální jmenovitý průtok (normalizovaný podle DIN 1343)	1100 l/min
Pneumatický pracovní výstup	připojovací deska velikosti 26 mm podle ISO 15407-1 připojovací deska velikosti 01 podle VDMA 24563 G1/4
Provozní tlak	0.2 MPa...1 MPa 2 bar...10 bar
Konstrukce	pístové šoupátko
Způsob návratu do základní polohy	pneumatická pružina
Certifikát	c UL us - Recognized (OL)
Stupeň krytí	IP65 NEMA 4
Jmenovitá světlost	9 mm
Funkce odvětrání	lze škrtit
Princip těsnění	měkké
Montážní poloha	libovoln.
Odpovídá normám	ISO 15407-1 VDMA 24563
Způsob řízení	nepřímo řízené
Napájení řídicím tlakem	interní
Směr proudění	není reverzibilní
Překrytí	pozitivní překrytí
Indikace stavu signálu	LED
Řídicí tlak, MPa	0.3 MPa...1 MPa
Řídicí tlak	3 bar...10 bar
Průtok ventilem	1400 l/min
Průtok ventilem na samostatné připojovací desce	1100 l/min
Průtok ventilem, pneum. řadové uspořádání	1100 l/min
Provozní médium	stlačený vzduch podle ISO 8573-1:2010 [7:4:4]
Upozornění k provoznímu/řídicímu médiu	mazaný provoz je možný (od mazání pak již nelze upustit)
Odolnost vibracím	test použití v dopravě, stupeň 2, podle FN 942017-4 a EN 60068-2-6

Parametr	Hodnota
Odolnost nárazům	zkouška odolnosti nárazům, stupeň 2 podle normy FN942017-5 a EN 60068-2-27
Třída odolnosti korozi KBK	0 - žádné nároky na odolnost korozi
Shoda s LABS	VDMA24364-B1/B2-L
Teplota média	-5 °C...50 °C
Relativní vlhkost vzduchu	0 - 90 %
Hladina akustického tlaku	85 dB(A)
Řídicí médium	stlačený vzduch podle ISO 8573-1:2010 [7:4:4]
Okolní teplota	-5 °C...50 °C
Max. utahovací moment, upevnění ventilu	1.8 Nm...2.2 Nm
Hmotnost výrobku	142 g
Způsob upevnění	na přípojovací desku
Připojení pomocného řídicího tlaku 12	přípojovací deska, velikost 26 mm, podle ISO 15407-1
Připojení pomocného řídicího tlaku 14	přípojovací deska velikosti 26 mm podle ISO 15407-1
Připojení odvětrání řídicího tlaku vzduchu 82/84	svedené není svedeno podle normy
Připojení pneumatiky 1	přípojovací deska velikosti 26 mm podle ISO 15407-1
Pneumatické připojení 2	přípojovací deska velikosti 26 mm dle ISO 15407-1
Pneumatické připojení 3	přípojovací deska velikosti 26 mm podle ISO 15407-1
Pneumatické připojení 4	přípojovací deska velikosti 26 mm podle ISO 15407-1
Připojení pneumatiky 5	přípojovací deska velikosti 26 mm podle ISO 15407-1
Rozhraní nepřímého řízení	podle ISO 15218
Upozornění k materiálu	v souladu s RoHS
Materiál těsnění	HNBR NBR
Materiál tělesa	tlakový odlitek z hliníku
Materiál šroubů	ocel pozinkováno