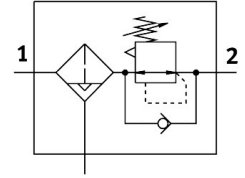


# Základní ventil LFR-D-DI-MAXI-A

Číslo dílu: 546515

FESTO



## Technické údaje

Parametr	Hodnota
Velikost	Maxi
Řada	D
Zabezpečení ovládání	otočná hlavice s aretací
Montážní poloha	svisle +/- 5°
Jemnost filtru	40 µm
Odpouštění kondenzátu	automaticky
Konstrukce	Redukční ventil s filtrem, bez manometru
Max. množství kondenzátu	1.45 fl oz
Ochrana nádoby	kovový ochranný koš
Indikace tlaku	připraven G1/4
Provozní tlak	0.2 MPa...1.2 MPa 2 bar...12 bar
Rozsah regulace tlaku	0.5 bar...12 bar
Max. hystereze tlaku	0.04 MPa 0.4 bar 5.8 psi
normální jmenovitý průtok (normalizovaný podle DIN 1343)	707 cu ft/min
Provozní médium	Stlačený vzduch podle ISO 8573-1:2010 [7:9:-] netečné plyny
Třída odolnosti korozi KBK	2 - mírné nároky na odolnost korozi
Shoda s LABS	VDMA24364-B1/B2-L
Skladovací teplota	14 °F...140 °F
Třída čistoty vzduchu na výstupu	Stlačený vzduch dle ISO 8573-1:2010 [7:8:4] Inertní plyny
Teplota média	41 °F...140 °F
Okolní teplota	41 °F...140 °F
Hmotnost výrobku	56 oz
Způsob upevnění	montáž do vedení
Upozornění k materiálu	v souladu s RoHS
Materiál tělesa	tlakový odlitek ze zinku
Materiál nádoby	PC