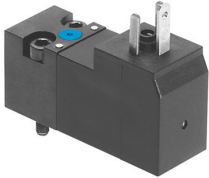


Elektromagnetický ventil VSCS-B-M32-MH-WA-1C1

Číslo dílu: 546256

FESTO



Technické údaje

Parametr	Hodnota
Funkce ventilu	3/2, v klidu uzavř., monostabil.
Druh ovládání	elektrick.
Šířka	15 mm
normální jmenovitý průtok (normalizovaný podle DIN 1343)	18 l/min
Pneumatický pracovní výstup	připojovací deska velikosti 15 mm podle ISO 15218
Provozní napětí	24 V DC
Provozní tlak	0 MPa...1 MPa 0 bar...10 bar 0 psi...145 psi
Způsob návratu do základní polohy	mechanická pružina
Certifikát	c UL us - Recognized (OL)
Stupeň krytí	IP65
Princip těsnění	měkké
Montážní poloha	libovoln.
Odpovídá normám	ISO 15218
Pomocné ruční ovládání	tlačítkem
Způsob řízení	přím.
Směr proudění	není reverzibilní
Překrytí	negativní překrytí
Upozornění k nucené dynamizaci	frekvence spínání minimálně 1/týden
Spínací čas vyp.	6 ms
Spínací čas zap.	6 ms
Doba sepnutí	100%
Max. pozitivní zkušební impuls při signálu 0	1800 μs
Max. negativní kontrolní impuls při signálu 1	800 μs
Hodnoty cívek	24 V DC: 1,8 W
Přípustné výkyvy napětí	-15 % / +10 %
Provozní médium	stlačený vzduch podle ISO 8573-1:2010 [7:4:4]
Upozornění k provoznímu/řídícímu médiu	mazaný provoz je možný (od mazání pak již nelze upustit)
Odolnost vibracím	test použití v dopravě, stupeň 2, podle FN 942017-4 a EN 60068-2-6
Odolnost nárazům	zkouška odolnosti nárazům, stupeň 2 podle normy FN942017-5 a EN 60068-2-27

Parametr	Hodnota
Třída odolnosti korozi KBK	2 - mírné nároky na odolnost korozi
Shoda s LABS	VDMA24364-C1-L
Teplota média	-10 °C...50 °C
Okolní teplota	-10 °C...50 °C
Elektrické připojení	Tvar C podle DIN EN 175301-803
Připojení pneumatiky 1	Připojovací deska
Pneumatické připojení 2	Připojovací deska
Pneumatické připojení 3	Připojovací deska
Upozornění k materiálu	v souladu s RoHS
Materiál těsnění	NBR