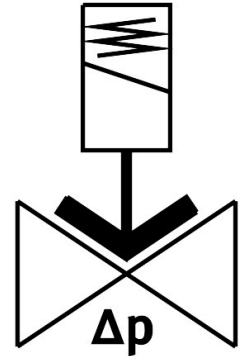


Elektromagnetický ventil VZWM-L-M22C-N112-F5-R1

Číslo dílu: 546176

FESTO



Technické údaje

| Parametr | Hodnota |
|--|--|
| Konstrukce | membránový ventil nepřímé řízení |
| Druh ovládání | elektrick. |
| Princip těsnění | měkké |
| Montážní poloha | přednostně svisle |
| Způsob upevnění | montáž do vedení |
| Připojení armatury | NPT 1 1/2 |
| Elektrické připojení | elektromagnetická cívka, typ MH-... , cívku lze objednat jako příslušenství |
| Jmenovitá světlost | 40 mm |
| Funkce ventilu | 2/2, v klidu uzavřen, monostabil. |
| Směr proudění | není reverzibilní |
| Médium | stlačený vzduch podle ISO 8573-1:2010 [7:4:4] netečné plyny voda neutrální kapaliny |
| Tlak média - tekutá média | 0.7 bar...6 bar |
| Tlak média - plynná média | 0.7 bar...10 bar |
| Rozdíl tlaku | 0.7 bar |
| Způsob řízení | nepřímo řízené |
| Max. viskozita | 22 mm ² /s |
| Teplota média | -10 °C...60 °C |
| Teplota kapalných médií | 5 °C...50 °C |
| Okolní teplota | -10 °C...60 °C |
| Průtok Kv | 27.4 m ³ /h |
| normální jmenovitý průtok (normalizovaný podle DIN 1343) | 26400 l/min |
| Spínací čas zap. | 26 ms |

| Parametr | Hodnota |
|--|---|
| Spínací čas zap., kapalná média | 1400 ms |
| Spínací čas vyp. | 20 ms |
| Spínací čas pro vyp., kapalná média | 2000 ms |
| Hodnota b | 0.67 |
| Hodnota C | 82 l/sbar |
| Upozornění k materiálu | v souladu s RoHS |
| Shoda s LABS | VDMA24364-zóna III |
| Materiál tělesa | odlitek z ušlechtilé oceli |
| Číslo materiálu tělesa | 1.4581 |
| Materiál těsnění | NBR |
| Materiál kotevní trubky | silně legovaná ocel |
| Hmotnost výrobku | 2500 g |
| Značka CE (viz prohlášení o shodě) | podle směrnice EU pro tlaková zařízení |
| Značka UKCA (viz prohlášení o shodě) | podle britských předpisů pro tlaková zařízení |
| Třída odolnosti korozi KBK | 3 - silné nároky na odolnost korozi |
| Max. utahovací moment šroubu víka | 30 Nm |
| Max. utahovací moment přípojovacího závitů | 540 Nm |
| Max. utahovací moment upevnění cívek | 2 Nm |