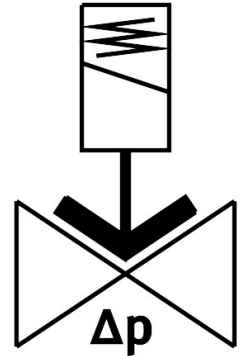


Elektromagnetický ventil VZWM-L-M22C-G34-F5-R1

Číslo dílu: 546165

FESTO



Technické údaje

Parametr	Hodnota
Konstrukce	membránový ventil nepřímé řízení
Druh ovládání	elektrick.
Princip těsnění	měkké
Montážní poloha	přednostně svisle
Způsob upevnění	montáž do vedení
Připojení armatury	G3/4
Elektrické připojení	elektromagnetická cívka, typ MH-... , cívku lze objednat jako příslušenství
Jmenovitá světlost	25 mm
Funkce ventilu	2/2, v klidu uzavřen, monostabil.
Směr proudění	není reverzibilní
Médium	stlačený vzduch podle ISO 8573-1:2010 [7:4:4] netečné plyny voda neutrální kapaliny
Tlak média - tekutá média	0.5 bar...6 bar
Tlak média - plynná média	0.5 bar...10 bar
Rozdíl tlaku	0.5 bar
Způsob řízení	nepřímé řízení
Max. viskozita	22 mm ² /s
Teplota média	-10 °C...60 °C
Teplota kapalných médií	5 °C...50 °C
Okolní teplota	-10 °C...60 °C
Průtok Kv	8.5 m ³ /h
normální jmenovitý průtok (normalizovaný podle DIN 1343)	10000 l/min
Spínací čas zap.	15 ms

Parametr	Hodnota
Spínací čas zap., kapalná média	420 ms
Spínací čas vyp.	12 ms
Spínací čas pro vyp., kapalná média	950 ms
Hodnota b	0.5
Hodnota C	39 l/sbar
Upozornění k materiálu	v souladu s RoHS
Shoda s LABS	VDMA24364-zóna III
Materiál tělesa	odlitek z ušlechtilé oceli
Číslo materiálu tělesa	1.4581
Materiál těsnění	NBR
Materiál kotevní trubky	silně legovaná ocel
Hmotnost výrobku	1200 g
Značka CE (viz prohlášení o shodě)	podle směrnice EU pro tlaková zařízení
Značka UKCA (viz prohlášení o shodě)	podle britských předpisů pro tlaková zařízení
Třída odolnosti korozi KBK	3 - silné nároky na odolnost korozi
Max. utahovací moment šroubu víka	30 Nm
Max. utahovací moment přípojovacího závitů	200 Nm
Max. utahovací moment upevnění cívek	2 Nm