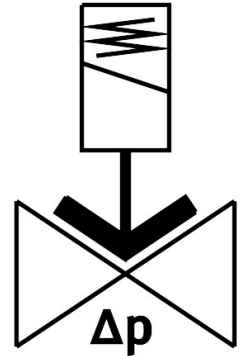
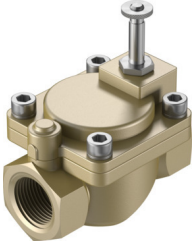


Elektromagnetický ventil VZWM-L-M22C-N1-F4

Číslo dílu: 546158

FESTO



Technické údaje

Parametr	Hodnota
Konstrukce	membránový ventil nepřímé řízení
Druh ovládání	elektrick.
Princip těsnění	měkké
Montážní poloha	přednostně svisle
Způsob upevnění	montáž do vedení
Připojení armatury	NPT1
Elektrické připojení	elektromagnetická cívka, typ MD-... , cívku lze objednat jako příslušenství
Jmenovitá světlost	27.5 mm
Funkce ventilu	2/2, v klidu uzavřen, monostabil.
Směr proudění	není reverzibilní
Médium	stlačený vzduch podle ISO 8573-1:2010 [7:4:4] netečné plyny voda neutrální kapaliny
Tlak média - tekutá média	0.5 bar...6 bar
Tlak média - plynná média	0.5 bar...10 bar
Rozdíl tlaku	0.5 bar
Způsob řízení	nepřímé řízení
Max. viskozita	22 mm ² /s
Teplota média	-10 °C...60 °C
Teplota kapalných médií	5 °C...50 °C
Okolní teplota	-10 °C...60 °C
Průtok Kv	10.7 m ³ /h
normální jmenovitý průtok (normalizovaný podle DIN 1343)	11700 l/min
Spínací čas zap.	15 ms

Parametr	Hodnota
Spínací čas zap., kapalná média	400 ms
Spínací čas vyp.	12 ms
Spínací čas pro vyp., kapalná média	930 ms
Hodnota b	0.57
Hodnota C	41 l/sbar
Upozornění k materiálu	v souladu s RoHS
Shoda s LABS	VDMA24364-zóna III
Materiál tělesa	mosaz
Číslo materiálu tělesa	2.0402
Materiál těsnění	NBR
Materiál kotevní trubky	silně legovaná ocel
Hmotnost výrobku	1200 g
Značka CE (viz prohlášení o shodě)	podle směrnice EU pro tlaková zařízení
Značka UKCA (viz prohlášení o shodě)	podle britských předpisů pro tlaková zařízení
Třída odolnosti korozi KBK	1 - nízké nároky na odolnost korozi
Max. utahovací moment šroubu víka	30 Nm
Max. utahovací moment přípojovacího závitů	350 Nm
Max. utahovací moment upevnění cívek	0.5 Nm