

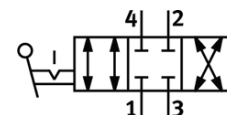
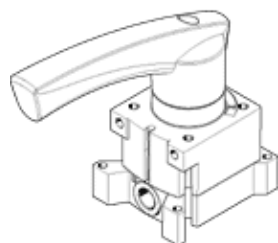
ruční otočný ventil VHER-AH-M04C-N12-LD

č. dílu: 545268

FESTO

z kovu, se snímáním poloh ovládací páky, funkce ventilu 4/3 ve střední poloze uzavřen, boční přívody.

Tento výrobek je dostupný pouze u společnosti Festo USA.



katalogový list

| parametr | hodnota |
|---|---|
| funkce ventilu | 4/3 ve stř. pol. uzavř. |
| typ ovládání | ruční |
| normální jmenovitý průtok | 3,500 l/min |
| provozní tlak | -0,95 ... 10 bar |
| konstrukce | otočné šoupě |
| jmenovitá světlost | 12 mm |
| funkce odvětrání | lze škrtit |
| princip těsnění | tvrdý |
| typ řízení | přímo |
| směr proudění | reversibilní |
| volnost před překřížením | ano |
| indikace polohy sepnutí | příslušenstvím |
| provozní médium | stlačený vzduch podle ISO8573-1:2010 [7:4:4] |
| upozornění pro provozní a ovládací médium | provoz s přimazáváním olejem je možný (v jiných režimech se vyžaduje) |
| třída odolnosti korozi KBK | 2 |
| okolní teplota | -20 ... 80 °C |
| ovládací moment | 5 Nm |
| hmotnost výrobku | 1,010 g |
| typ upevnění | dle volby: montáž do panelu průchozí dírou |
| připojení pneumatiky 1 | NPT1/2-14 |
| připojení pneumatiky 2 | NPT1/2-14 |
| připojení pneumatiky 3 | NPT1/2-14 |
| připojení pneumatiky 4 | NPT1/2-14 |
| upozornění k materiálu | prosté mědi a PTFE obsahuje látky LABS |
| informace o materiálu těsnění | NBR |
| informace o materiálu pouzdra | hliníkový tlakový odlitek |