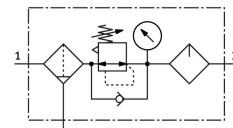


# Kombinace jednotek pro úpravu stlačeného vzduchu MSB4N-1/4:C3J4F3M1-WP

FESTO

Číslo dílu: 543567



## Technické údaje

Parametr	Hodnota
Velikost	4
Řada	MS
Zabezpečení ovládání	otočná hlavice s integrovaným zámekem
Montážní poloha	svisle +/- 5°
Jemnost filtru	5 µm
Odpouštění kondenzátu	automaticky
Konstrukce	regulátor s filtrem a manometrem Proporcionální standardní maznice vytvářející olejovou mlhu
Funkce regulátoru	konstantní výstupní tlak s kompenzací napájecího tlaku se sekundárním odvětráním se zpětným odvětráním
Ochrana nádoby	ochranný koš z plastu
Indikace tlaku	manometrem
Provozní tlak	2 bar...12 bar
Rozsah regulace tlaku	1 bar...12 bar
normální jmenovitý průtok (normalizovaný podle DIN 1343)	900 l/min
Provozní médium	stlačený vzduch podle ISO 8573-1:2010 [7:4:4] netečné plyny
Upozornění k provoznímu/řídícímu médiu	mazaný provoz je možný (od mazání pak již nelze upustit)
Třída odolnosti korozi KBK	2 - mírné nároky na odolnost korozi
Shoda s LABS	VDMA24364-B1/B2-L
Skladovací teplota	-10 °C...60 °C
Vhodnost pro použití v potravinářství	viz rozšířené informace o materiálu
Třída čistoty vzduchu na výstupu	stlačený vzduch dle ISO 8573-1:2010 [6:4:-]
Teplota média	5 °C...60 °C
Okolní teplota	5 °C...60 °C
Hmotnost výrobku	1700 g
Způsob upevnění	s příslušenstvím
Připojení pneumatiky 1	1/4 NPT
Pneumatické připojení 2	NPT1/4
Pneumatické připojení 3	1/4 NPT
Materiál tělesa	tlakový odlitek z hliníku

Parametr	Hodnota
Materiál nádoby	PC