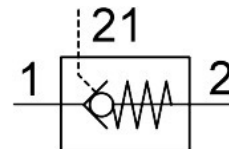


# Řízený zpětný ventil HGL-1/8-1/8-B

Číslo dílu: 543253

FESTO



## Technické údaje

Parametr	Hodnota
Funkce ventilu	funkce řízeného zpětného ventilu
Připojení pneumatiky 1	G1/8
Pneumatické připojení 2	G 1/8
Připojení řídicího tlaku 21	G1/8
Druh ovládání	pneumatick.
Způsob upevnění	lze našroubovat s vnějším závitem
Provozní tlak	0.05 MPa...1 MPa 0.5 bar...10 bar
Řídicí tlak, MPa	0.2 MPa...1 MPa
Řídicí tlak	2 bar...10 bar
Řídicí tlak, psi	29 psi...145 psi
Okolní teplota	-10 °C...60 °C
Provozní médium	stlačený vzduch podle ISO 8573-1:2010 [7:4:4]
Námořní klasifikace	viz. certifikát
Montážní poloha	libovoln.
Normální průtok 1->2 (6-0)	430 l/min
Normální jmenovitý průtok 1->2 (6-5)	300 l/min
Upozornění k provoznímu/řídicímu médiu	mazaný provoz je možný (od mazání pak již nelze upustit)
Třída odolnosti korozi KBK	2 - mírné nároky na odolnost korozi
Shoda s LABS	VDMA24364-B2-L
Třída čistého prostoru	Třída 4 podle ISO 14644-1
Skladovací teplota	-10 °C...60 °C
Teplota média	-10 °C...60 °C
Řídicí médium	stlačený vzduch podle ISO 8573-1:2010 [7:4:4]
Jmenovitý utahovací moment	3.5 Nm
Tolerance jmenovitého utahovacího momentu	± 10 %
Hmotnost výrobku	26.2 g
Upozornění k materiálu	v souladu s RoHS
Materiál těsnění	NBR
Materiál dutého šroubu	Tvárný legovaný hliník, eloxováno

<b>Parametr</b>	<b>Hodnota</b>
Materiál uvolňovacího kroužku	POM
Materiál zpětné manžety	NBR
Materiál kyvného připojení	tlakový odlitek ze zinku