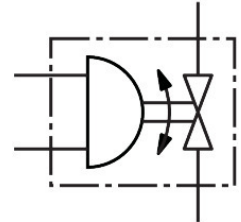


Pohonná jednotka s kulovým kohoutem VZPR-BPD-22-R2

Číslo dílu: 540517

FESTO



Technické údaje

Parametr	Hodnota
Konstrukce	2 cestný kulový kohout Kyvné pohony
Druh ovládání	elektrick. pneumatick.
Montážní poloha	libovoln.
Způsob upevnění	CNOMO s vnitřním závitem
Připojení armatury	Rp2
Indikace spínací polohy	směr hlavice = směr průtoku
Jmenovitá světlost DN	50
Provozní tlak pohonu	1 bar...8.4 bar
Jmenovitý tlak armatury PN	25
Teplota média	-20 °C...150 °C
Okolní teplota	-20 °C...80 °C
Shoda s LABS	VDMA24364-zóna III
Hmotnost výrobku	5400 g
Třída odolnosti korozi KBK	1 - nízké nároky na odolnost korozi