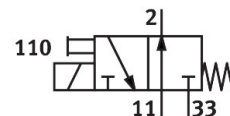


Elektromagnetický ventil MHA1-M1LH-3/20-0,6-PI

Číslo dílu: 540442

FESTO



Technické údaje

Parametr	Hodnota
Funkce ventilu	3/2, v klidu otevřen, monostabilní
Druh ovládní	elektrick.
Šířka	10 mm
normální jmenovitý průtok (normalizovaný podle DIN 1343)	10 l/min
Pneumatický pracovní výstup	připojovací deska
Provozní napětí	24 V DC
Provozní tlak	0 MPa...0.6 MPa 0 bar...6 bar 0 psi...87 psi
Konstrukce	Sedlový ventil s vratnou pružinou
Způsob návratu do základní polohy	mechanická pružina
Stupeň krytí	IP40
Certifikát	c UL us - Recognized (OL)
Úřad, který vydal certifikát	UL MH19482
Jmenovitá světlost	0.7 mm
Rozteč	10 mm
Funkce odvětrání	lze škrtit
Princip těsnění	měkké
Montážní poloha	libovoln.
Pomocné ruční ovládní	s aretací tlačítkem
Způsob řízení	přím.
Směr proudění	není reverzibilní
Označení pozice pro ventil	štítek
Překrytí	negativní překrytí
Upozornění k nucené dynamizaci	frekvence spínání minimálně 1/týden
Indikace stavu signálu	LED
Max. frekvence spínání	20 Hz
Spínací čas vyp.	4 ms
Spínací čas zap.	4 ms
Doba sepnutí	100%
Elektrický příkon	1.1 W

Parametr	Hodnota
Hodnoty cívek	24 V DC: 1,1 W
Přípustné výkyvy napětí	+/- 10 %
Provozní médium	stlačený vzduch podle ISO 8573-1:2010 [7:4:4]
Upozornění k provoznímu/řídícímu médiu	mazaný provoz je možný (od mazání pak již nelze upustit)
Odolnost vibracím	test použití v dopravě, stupeň 2, podle FN 942017-4 a EN 60068-2-6
Odolnost nárazům	zkouška odolnosti nárazům, stupeň 2 podle normy FN942017-5 a EN 60068-2-27
Třída odolnosti korozi KBK	2 - mírné nároky na odolnost korozi
Shoda s LABS	VDMA24364-B2-L
Skladovací teplota	-20 °C...60 °C
Teplota média	-5 °C...40 °C
Okolní teplota	-5 °C...40 °C
Hmotnost výrobku	11 g
Elektrické připojení	konektor
Způsob upevnění	na připojovací desku s průchozí dírou
Pneumatické připojení 11	Připojovací deska
Pneumatické připojení 2	Připojovací deska
Pneumatické připojení 33	připojovací deska
Upozornění k materiálu	v souladu s RoHS
Materiál těsnění	FPM HNBR NBR
Materiál tělesa	zesílený PA zesílený PPS