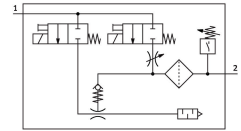


# Vakuový ejektor OVEM-07-H-B-GO-CE-N-2N

Číslo dílu: 540012

FESTO



## Technické údaje

| Parametr                           | Hodnota  |
|------------------------------------|--|
| Jmenovitá světlost Lavalovy trysky | 0.7 mm   |
| Rozteč                             | 20 mm  |
| Konstrukce tlumiče hluku           | otevřen.   |
| Montážní poloha                    | libovoln.  |
| Charakteristika ejektoru           | hluboký podtlak<br>standard  |
| Jemnost filtru                     | 40 µm  |
| Pomocné ruční ovládání             | tlačítkem<br>navíc prostřednictvím ovládacích tlačítek   |
| Integrovaná funkce                 | elektrický vyfukovací impuls<br>škrticí ventil<br>elektrický spínací ventil<br>filtr<br>funkce úspory vzduchu, elektricky<br>zpětný ventil<br>otevřený tlumič hluku<br>podtlakový (vakuový) spínač |
| Konstrukce                         | modulární  |
| Odolnost zkratu                    | ano  |
| Měřená veličina                    | relativní tlak   |
| Princip měření                     | piezorezistivní  |
| Funkce spínacího prvku             | rozpínací<br>spínací kontakt   |
| Spínací funkce                     | komparátor úseku<br>komparátor prahové hodnoty s pevnou hysterezí  |
| Funkce ventilu                     | uzavřené   |
| Ochrana proti přepólování          | pro všechny elektrické přípojky  |
| Spínací vstup podle normy          | IEC 61131-2  |
| Způsob indikace                    | 4místný alfanumerický displej<br>podsvícený LCD  |
| Rozsah zobrazení                   | -0.999 bar...0 bar   |
| Jednotka(ky), které lze zobrazit   | bar  |
| Rozsah nastavení hystereze         | -0.9 bar...0 bar   |
| Možnosti nastavení                 | pomocí displeje a kláves   |
| Indikace spínací polohy            | LCD  |

| Parametr  | Hodnota   |
|---|---|
| Indikace stavu sepnutí  | optick.   |
| Rozsah nastavení prahových hodnot                                   | -0.999 bar...0 bar  |
| Provozní tlak   | 2 bar...8 bar   |
| Provozní tlak pro max. podtlak                                      | 4.1 bar   |
| Max. podtlak  | 93 %  |
| Jmenovitý provozní tlak   | 6 bar   |
| Max. nasávaný objemový průtok vůči atmosféře                        | 16 l/min  |
| Čas zavzdušnění po předchozím odsátí při jmenovitém provozním tlaku | 0.4 s   |
| Rozsah provozního napětí, DC  | 20.4 V...27.6 V   |
| Doba sepnutí  | 100%  |
| Indukční ochranné zapojení  | přizpůsobeno cívkám MZ, MY, ME                                  |
| Max. výstupní proud   | 100 mA  |
| Zbytkový proud  | 0.1 mA  |
| Spínací výstup  | 2x NPN  |
| Úbytek napětí   | 1.5 V   |
| Hodnoty cívek   | 24 V DC: fáze nízkého proudu 0,3 W, fáze vysokého proudu 2,55 W |
| Odolnost přetížení  | k dispozici   |
| Certifikát  | RCM Mark<br>c UL us - Listed (OL)                               |
| Značka KC   | KC-EMC  |
| Značka CE (viz prohlášení o shodě)                                  | podle směrnice EU-EMV   |
| Značka UKCA (viz prohlášení o shodě)                                | podle předpisů UK pro EMC                                       |
| Provozní médium   | stlačený vzduch podle ISO 8573-1:2010 [7:4:4]                   |
| Upozornění k provoznímu/řídícímu médiu                              | provoz s přimazáváním není možný                                |
| Třída odolnosti korozi KBK  | 2 - mírné nároky na odolnost korozi                             |
| Shoda s LABS  | VDMA24364-zóna III  |
| Teplota média   | 0 °C...50 °C  |
| Relativní vlhkost vzduchu   | 5 - 85 %  |
| Hladina akustického tlaku při jmenovitém provozním tlaku            | 58 dB(A)  |
| Stupeň krytí  | IP65  |
| Okolní teplota  | 0 °C...50 °C  |
| Max. utahovací moment   | 0,8 Nm s vnitřním závitem<br>2,5 Nm s průchozí dírou            |
| Hmotnost výrobku  | 335 g   |
| Rozsah měření tlaku   | -1 bar...0 bar  |
| Přesnost v ± % FS   | 3 %FS   |
| Spínací logika vstupů   | NPN (spíná záporný pól)   |
| Elektrické připojení  | 5 pinů<br>M12x1<br>konektor                                     |
| Způsob upevnění   | s průchozí dírou<br>s vnitřním závitem<br>s příslušenstvím      |
| Připojení pneumatiky 1  | G1/4  |
| Pneumatické připojení 3   | integrováný tlumič hluku  |
| Připojení podtlaku (vakua)  | G1/4  |
| Upozornění k materiálu  | v souladu s RoHS  |
| Materiál těsnění  | NBR   |
| Materiál trysky   | POM   |
| Materiál filtru   | tkanina<br>PA<br>slinutá ocel                                   |
| Materiál tělesa filtru  | zesílený PA   |
| Materiál tělesa   | tlakový odlitek z hliníku<br>zesílený PA                        |

| <b>Parametr</b>              | <b>Hodnota</b>                      |
|------------------------------|-------------------------------------|
| Materiál seřizovacího šroubu | ocel                                |
| Materiál tlumiče hluku       | tvárná slitina hliníku<br>pěna PU   |
| Materiál šroubů              | ocel                                |
| Materiál průhledového skla   | PA                                  |
| Materiál pouzdra konektoru   | mosaz, poniklovaná                  |
| Materiál kolíků              | ocel                                |
| Materiál proudové trysky     | tvárná slitina hliníku              |
| Materiál šroubení            | Tvárná hliníková slitina, eloxovaná |