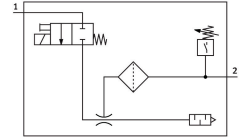


# Vakuový ejektor OVEM-14-H-B-QO-CN-N-2P

Číslo dílu: 539998

FESTO



## Technické údaje

Parametr	Hodnota
Jmenovitá světlost Lavalovy trysky	1.4 mm
Rozteč	20 mm
Konstrukce tlumiče hluku	otevřen.
Montážní poloha	libovoln.
Charakteristika ejektoru	hluboký podtlak standard
Jemnost filtru	40 µm
Pomocné ruční ovládání	tlačítkem navíc prostřednictvím ovládacích tlačítek
Integrovaná funkce	elektrický spínací ventil filtr otevřený tlumič hluku podtlakový (vakuový) spínač
Konstrukce	modulární
Odolnost zkratu	ano
Měřená veličina	relativní tlak
Princip měření	piezorezistivní
Funkce spínacího prvku	rozpínací spínací kontakt
Spínací funkce	komparátor úseku komparátor prahové hodnoty s pevnou hysterezí
Funkce ventilu	uzavřené
Ochrana proti přepólování	pro všechny elektrické přípojky
Spínací vstup podle normy	IEC 61131-2
Způsob indikace	4místný alfanumerický displej podsvícený LCD
Rozsah zobrazení	-0.999 bar...0 bar
Jednotka(ky), které lze zobrazit	bar
Rozsah nastavení hystereze	-0.9 bar...0 bar
Možnosti nastavení	pomocí displeje a kláves
Indikace spínací polohy	LCD
Indikace stavu sepnutí	optick.
Rozsah nastavení prahových hodnot	-0.999 bar...0 bar
Provozní tlak	2 bar...8 bar

Parametr	Hodnota
Provozní tlak pro max. podtlak	3.6 bar
Max. podtlak	93 %
Jmenovitý provozní tlak	6 bar
Max. nasávaný objemový průtok vůči atmosféře	50.5 l/min
Čas zavzdušnění po předchozím odsátí při jmenovitém provozním tlaku	0.6 s
Rozsah provozního napětí, DC	20.4 V...27.6 V
Doba sepnutí	100%
Indukční ochranné zapojení	přizpůsobeno cívkám MZ, MY, ME
Proud při chodu naprázdno	70 mA
Max. výstupní proud	100 mA
Zbytkový proud	0.1 mA
Spínací výstup	2x PNP
Úbytek napětí	1.5 V
Hodnoty cívek	24 V DC: fáze nízkého proudu 0,3 W, fáze vysokého proudu 2,55 W
Odolnost přetížení	k dispozici
Třída znečištění	3
Certifikát	RCM Mark c UL us - Listed (OL)
Značka KC	KC-EMC
Značka CE (viz prohlášení o shodě)	podle směrnice EU-EMV
Značka UKCA (viz prohlášení o shodě)	podle předpisů UK pro EMC
Provozní médium	stlačený vzduch podle ISO 8573-1:2010 [7:4:4]
Upozornění k provoznímu/řídícímu médiu	provoz s přimazáváním není možný
Třída odolnosti korozi KBK	2 - mírné nároky na odolnost korozi
Shoda s LABS	VDMA24364-zóna III
Teplota média	0 °C...50 °C
Relativní vlhkost vzduchu	5 - 85 %
Hladina akustického tlaku při jmenovitém provozním tlaku	77 dB(A)
Stupeň krytí	IP65 III
Okolní teplota	0 °C...50 °C
Max. utahovací moment	0,8 Nm s vnitřním závitem 2,5 Nm s průchozí dírou
Hmotnost výrobku	380 g
Rozsah měření tlaku	-1 bar...0 bar
Přesnost v ± % FS	3 %FS
Opakovatelná přesnost spínací hodnoty, celý rozsah (FS)	0.6 %
Spínací logika vstupů	PNP (spíná kladné napětí)
Elektrické připojení	5 pinů M12x1 konektor
Způsob upevnění	s průchozí dírou s vnitřním závitem s příslušenstvím
Připojení pneumatiky 1	QS-8
Pneumatické připojení 3	integrováný tlumič hluku
Připojení podtlaku (vakua)	QS-8
Upozornění k materiálu	v souladu s RoHS
Materiál těsnění	NBR
Materiál trysky	POM
Materiál filtru	tkanina PA slinutá ocel
Materiál tělesa filtru	zesílený PA
Materiál tělesa	tlakový odlitek z hliníku zesílený PA

<b>Parametr</b>	<b>Hodnota</b>
Materiál tlumiče hluku	tvárná slitina hliníku pěna PU
Materiál šroubů	ocel
Materiál průhledového skla	PA
Materiál pouzdra konektoru	mosaz, poniklovaná
Materiál nástrčných kontaktů	mosaz, pozlaceno
Materiál kolíků	ocel
Materiál klávesnice	TPE-U
Materiál šroubení	mosaz, poniklovaná