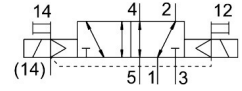
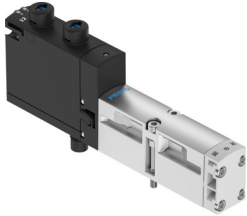


# Elektromagnetický ventil VSVA-B-B52-ZD-A2-1T1L

Číslo dílu: 539182

FESTO



## Technické údaje

Parametr	Hodnota
Funkce ventilu	5/2, bistabilní
Druh ovládání	elektrick.
Šířka	18 mm
normální jmenovitý průtok (normalizovaný podle DIN 1343)	550 l/min
Pneumatický pracovní výstup	velikost přípojovací desky 18 mm, dle ISO 15407-1 přípojovací deska velikosti 02 podle VDMA 24563 G1/8
Provozní napětí	24 V DC
Provozní tlak	-0.09 MPa...1 MPa -0.9 bar...10 bar
Konstrukce	pístové šoupátko
Certifikát	c UL us - Recognized (OL)
Stupeň krytí	IP65 NEMA 4
Funkce odvětrání	lze škrtnit přes škrtnicí desku přes samostatnou přípojovací desku
Princip těsnění	měkké
Montážní poloha	libovoln.
Pomocné ruční ovládání	s aretací tlačítkem zakryto
Způsob řízení	nepřímo řízené
Napájení řídicím tlakem	vnějš. interní
Směr proudění	libovoln.
Překrytí	pozitivní překrytí
Indikace stavu signálu	LED
Řídicí tlak, MPa	0.3 MPa...1 MPa
Řídicí tlak	3 bar...10 bar
Průtok ventilem	750 l/min
Průtok ventilem na samostatné přípojovací desce	600 l/min
Průtok ventilem, řadově pneumaticky propoj., optimalizace na průtok	700 l/min
Průtok ventilem, pneum. řadově uspořádání	550 l/min

Parametr	Hodnota
Čas přepnutí	11 ms
Doba sepnutí	100%
Max. pozitivní zkušební impuls při signálu 0	1500 µs
Max. negativní kontrolní impuls při signálu 1	800 µs
Max. proudový příkon	72 mA
Jmenovité provozní napětí DC	24 V
Hodnoty cívek	24 V DC: 1,6 W
Odolnost nárazům napětí	2.5 kV
Třída znečištění	3
Přípustné výkyvy napětí	+/- 10 %
Provozní médium	stlačený vzduch podle ISO 8573-1:2010 [7:4:4]
Upozornění k provoznímu/řídícímu médiu	mazaný provoz je možný (od mazání pak již nelze upustit)
Odolnost vibracím	test použití v dopravě, stupeň 2, podle FN 942017-4 a EN 60068-2-6
Odolnost nárazům	zkouška odolnosti nárazům, stupeň 2 podle normy FN942017-5 a EN 60068-2-27
Třída odolnosti korozi KBK	0 - žádné nároky na odolnost korozi
Shoda s LABS	VDMA24364-B1/B2-L
Relativní vlhkost vzduchu	0 - 90 %
Řídící médium	stlačený vzduch podle ISO 8573-1:2010 [7:4:4]
Okolní teplota	-5 °C...50 °C
Hmotnost výrobku	172 g
Elektrické připojení	Plug-in podle ISO 15407-2
Způsob upevnění	na připojovací desku
Připojení řídicího tlaku vzduchu 12/14	připojovací deska velikosti 18 mm podle ISO 15407-2
Připojení odvětrání řídicího tlaku vzduchu 82/84	svedené není svedeno podle normy volitelně:
Připojení pneumatiky 1	připojovací deska velikosti 18 mm podle ISO 15407-2
Pneumatické připojení 2	Připojovací deska velikosti 18 mm dle ISO 15407-2
Pneumatické připojení 3	připojovací deska, velikost 18 mm, podle ISO 15407-2
Pneumatické připojení 4	připojovací deska velikosti 18 mm podle ISO 15407-2
Připojení pneumatiky 5	Připojovací deska velikosti 18 mm podle ISO 15407-2
Upozornění k materiálu	v souladu s RoHS
Materiál těsnění	FPM HNBR NBR
Materiál tělesa	tlakový odlitek z hliníku PA
Materiál šroubů	ocel, pozinkováno