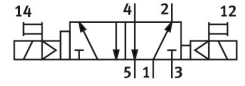
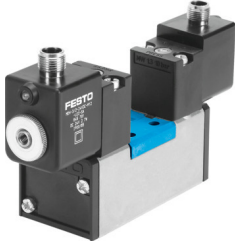


Elektromagnetický ventil JMDDH-5/2-D-1-M12-C

Číslo dílu: 539079

FESTO



Technické údaje

Parametr	Hodnota
Funkce ventilu	5/2, bistabilní, s dominantním signálem
Druh ovládání	elektrick.
Šířka	42 mm
normální jmenovitý průtok (normalizovaný podle DIN 1343)	1200 l/min
Pneumatický pracovní výstup	připojovací deska velikosti 1 podle ISO 5599-1 G1/4
Provozní napětí	24 V DC
Provozní tlak	2 bar...10 bar
Konstrukce	pístové šoupátko
Stupeň krytí	IP65
Jmenovitá světlost	8 mm
Rozteč	43 mm
Funkce odvětrání	lze škrtit
Princip těsnění	měkké
Montážní poloha	libovoln.
Odpovídá normám	ISO 5599-1
Pomocné ruční ovládání	tlačítkem
Kód ISO	169
Způsob řízení	nepřímo řízené
Napájení řídicím tlakem	interní
Směr proudění	není reverzibilní
Překrytí	pozitivní překrytí
Čas přepnutí	18 ms
Přepínací čas (dominantní signál)	18 ms
Doba sepnutí	100%
Max. pozitivní zkušební impuls při signálu 0	3800 μs
Max. negativní kontrolní impuls při signálu 1	4900 μs
Hodnoty cívek	24 V DC: 2,7 W
Přípustné výkyvy napětí	+/- 10 %
Provozní médium	stlačený vzduch podle ISO 8573-1:2010 [7:4:4]
Upozornění k provoznímu/řídicímu médiu	mazaný provoz je možný (od mazání pak již nelze upustit)

Parametr	Hodnota
Odolnost vibračním	Zkouška použití v dopravě, stupeň 1 podle FN 942017-4 a EN 60068-2-6
Odolnost nárazům	zkouška odolnosti nárazům, stupeň 2 podle normy FN942017-5 a EN 60068-2-27
Shoda s LABS	VDMA24364-B1/B2-L
Teplota média	-10 °C...50 °C
Hladina akustického tlaku	85 dB(A)
Okolní teplota	-10 °C...50 °C
Hmotnost výrobku	550 g
Elektrické připojení	M12x1
Způsob upevnění	na připojovací desku s průchozí dírou
Připojení pneumatiky 1	Připojovací deska velikosti 1 podle ISO 5599-1
Pneumatické připojení 2	připojovací deska velikosti 1 dle ISO 5599-1
Pneumatické připojení 3	připojovací deska velikosti 1 podle ISO 5599-1
Pneumatické připojení 4	připojovací deska velikosti 1 podle ISO 5599-1
Připojení pneumatiky 5	připojovací deska, velikost 1, podle ISO 5599-1
Materiál těsnění	HNBR NBR
Materiál tělesa	tlakový odlitek z hliníku