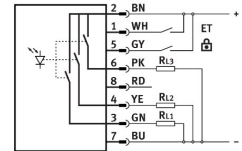


Čidlo barev SOEC-RT-Q50-PS-S-7L

Číslo dílu: 538236

FESTO



Technické údaje

Parametr	Hodnota
Tvar	hranatý tvar
Odpovídá normám	EN 60947-5-2
Certifikát	RCM Mark c UL us - Listed (OL)
Značka CE (viz prohlášení o shodě)	podle směrnice EU-EMV podle směrnice EU-RoHS
Značka UKCA (viz prohlášení o shodě)	podle předpisů UK pro EMC podle předpisů UK RoHS
Upozornění k materiálu	v souladu s RoHS
Měřená veličina	poloha
Princip měření	optoelektronicky
Metoda měření	čidlo barev
Druh světla	bílá
Max. světelná skvrna	Ø 4 mm při spínací vzdálenosti 22 mm
Dosah	12 mm...32 mm
Okolní teplota	-10 °C...55 °C
Spínací výstup	PNP
Funkce spínacího prvku	sepnuto světlem
Max. frekvence spínání	500 Hz
Max. výstupní proud	100 mA
Úbytek napětí	2.4 V
Odolnost zkratu	pulsní
Rozsah provozního napětí, DC	10 V...30 V
Zbytkové zvlnění	10 %
Proud při chodu naprázdno	40 mA
Ochrana proti přepólování	pro všechny elektrické přípojky
Elektrické připojení	8 vodičů M12x1 konektor
Velikost	50x50x17 mm
Způsob upevnění	s průchozí dírou
Hmotnost výrobku	38 g
Materiál tělesa	ABS

Parametr	Hodnota
Indikace provozuschopnosti	zelená LED
Indikace stavu sepnutí	LED
Možnosti nastavení	Teach-In (naučení) funkce učení se (teach-in) elektrickým signálem
Rozsah seřízení dolní meze	12 mm
Rozsah nastavení, horní hranice	32 mm
Teplota okolí při pohyblivém uložení kabelu	-5 °C...55 °C
Stupeň krytí	IP67
Třída odolnosti korozi KBK	4 - zvláště vysoké nároky na odolnost korozi
Shoda s LABS	VDMA24364-B2-L