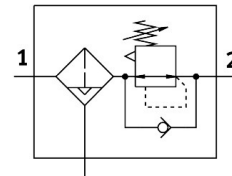


Redukční ventil s filtrem LFR-1/4-DB-7-O-MINI-H

Číslo dílu: 537645

FESTO



Technické údaje

| Parametr | Hodnota |
|--|---|
| Velikost | Mini |
| Šířka | 44 mm |
| Řada | DB |
| Zabezpečení ovládání | otočná hlavice s aretací |
| Montážní poloha | svisle +/- 5° |
| Jemnost filtru | 40 µm |
| Odpouštění kondenzátu | poloautomaticky |
| Konstrukce | Redukční ventil s filtrem, bez manometru |
| Funkce regulátoru | se sekundárním odvětráním se zpětným odvětráním |
| Indikace tlaku | připraven G1/8 |
| Provozní tlak | 0.15 MPa...1 MPa 1.5 bar...10 bar |
| Rozsah regulace tlaku | 0.5 bar...7 bar |
| Max. hystereze tlaku | 0.5 bar |
| normální jmenovitý průtok (normalizovaný podle DIN 1343) | 1200 l/min |
| Provozní médium | stlačený vzduch podle ISO 8573-1:2010 [-:9:-] netečné plyny |
| Třída odolnosti korozi KBK | 1 - nízké nároky na odolnost korozi |
| Shoda s LABS | VDMA24364-B1/B2-L |
| Třída čistoty vzduchu na výstupu | Stlačený vzduch dle ISO 8573-1:2010 [7:8:4] Inertní plyny |
| Teplota média | -5 °C...50 °C |
| Okolní teplota | -5 °C...50 °C |
| Hmotnost výrobku | 200 g |
| Způsob upevnění | volitelně: montáž do vedení s průchozí dírou s upevňovacím úhelníkem |
| Připojení manometru | G1/8 |
| Připojení pneumatiky 1 | G1/4 |
| Pneumatické připojení 2 | G 1/4 |
| Upozornění k materiálu | v souladu s RoHS |

| Parametr | Hodnota |
|-------------------------|----------------|
| Materiál těsnění | NBR |
| Materiál otočné hlavice | POM |
| Materiál filtru | PE |
| Materiál tělesa | zesílený PA |
| Materiál nádoby | PC |