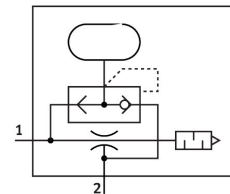
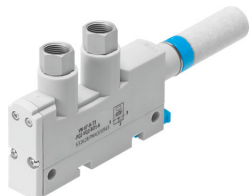


# Vakuový ejektor VN-05-L-T3-PI4-VI4-RO1-A

Číslo dílu: 537226

FESTO



## Technické údaje

Parametr	Hodnota
Jmenovitá světlost Lavalovy trysky	0.45 mm
Rozteč	14 mm
Konstrukce tlumiče hluku	otevřen.
Montážní poloha	libovoln.
Charakteristika ejektoru	standard velký nasávaný objem
Integrovaná funkce	pneumatický vyfukovací ventil otevřený tlumič hluku
Konstrukce	tvar T
Provozní tlak pro max. průtok sání	5 bar
Provozní tlak	1 bar...8 bar
Jmenovitý provozní tlak	6 bar
Max. nasávaný objemový průtok vůči atmosféře	13.6 l/min
Čas zavzdušnění po předchozím odsátí při jmenovitém provozním tlaku	1.93 s
Provozní médium	stlačený vzduch podle ISO 8573-1:2010 [7:4:4]
Upozornění k provoznímu/řídícímu médiu	provoz s přimazáváním není možný
Třída odolnosti korozi KBK	2 - mírné nároky na odolnost korozi
Shoda s LABS	VDMA24364-B1/B2-L
Teplota média	0 °C...60 °C
Doporučení pro čištění	louh na výrobu mýdla
Hladina akustického tlaku při jmenovitém provozním tlaku	52 dB(A)
Okolní teplota	0 °C...60 °C
Max. utahovací moment	0.5 Nm
Hmotnost výrobku	49 g
Způsob upevnění	s průchozí dírou montážní lištou s příslušenstvím
Připojení pneumatiky 1	G1/8
Pneumatické připojení 3	otevřený tlumič hluku
Připojení podtlaku (vakua)	G1/8
Materiál připojovacího závitu	Tvárný legovaný hliník, eloxovaný
Upozornění k materiálu	v souladu s RoHS

<b>Parametr</b>	<b>Hodnota</b>
Materiál těsnění	NBR
Materiál trysky	POM
Materiál tělesa	zesílený PA zesílený POM
Materiál tlumiče hluku	PE
Materiál šroubů	ocel
Materiál proudové trysky	tvárná slitina hliníku