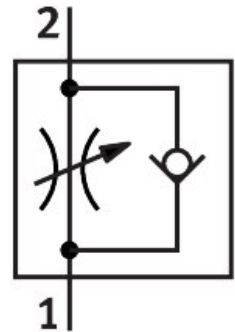


Jednosměrný škrticí ventil GRLA-1/8-QS-6-MF-D

Číslo dílu: 537075

FESTO



Technické údaje

Parametr	Hodnota
Funkce ventilu	funkce jednosměrného škrticího ventilu
Připojení pneumatiky 1	QS-6
Pneumatické připojení 2	G 1/8
Způsob upevnění	lze našroubovat s vnějším závitem
Normální jmenovitý průtok ve směru škrtení	400 l/min
Normální jmenovitý průtok ve zpětném směru	290 l/min...420 l/min
Okolní teplota	-10 °C...60 °C
Námořní klasifikace	viz. certifikát
Montážní poloha	libovoln.
Provozní tlak v celém rozsahu teplot	0.2 bar...10 bar
Normální průtok ve směru škrtení 6 -> 0 barů	600 l/min
Normální průtok ve zpětném směru 6 -> 0 barů	570 l/min...680 l/min
Provozní médium	stlačený vzduch podle ISO 8573-1:2010 [7:4:4]
Upozornění k provoznímu/řídícímu médiu	mazaný provoz je možný (od mazání pak již nelze upustit)
Shoda s LABS	VDMA24364-B1/B2-L
Vhodnost do čistého prostoru, měřeno podle ISO 14644-14	Třída 4 podle ISO 14644-1
Skladovací teplota	-10 °C...40 °C
Teplota média	-10 °C...60 °C
Jmenovitý utahovací moment	3 Nm
Tolerance jmenovitého utahovacího momentu	± 10 %
Hmotnost výrobku	32 g
Upozornění k materiálu	v souladu s RoHS
Materiál těsnění	NBR
Materiál dutého šroubu	Tvárný legovaný hliník, eloxováno
Materiál uvolňovacího kroužku	POM

Parametr	Hodnota
Materiál seřizovacího šroubu	mosaz
Materiál kyvného připojení	tlakový odlitek ze zinku