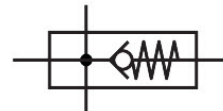


Rozbočovací modul MS6N-FRM-3/8-I-Z

Číslo dílu: 536983

FESTO



Technické údaje

Parametr	Hodnota
Montážní poloha	libovoln.
Konstrukce	rozbočovací modul se zpětnou funkcí
Provozní tlak	0 bar...20 bar
Normální jmenovitý průtok v hlavním směru proudění 1->2	5500 l/min
Normální jmenovitý průtok, výstup nahoru	2900 l/min
Normální jmenovitý průtok, výstup dolů	3200 l/min
Rozsah napájecího napětí AC	0 V...250 V
Rozsah provozního napětí, DC	0 V...125 V
Provozní médium	stlačený vzduch podle ISO 8573-1:2010 [7:4:4] netečné plyny
Upozornění k provoznímu/řídícímu médiu	mazaný provoz je možný (od mazání pak již nelze upustit)
Třída odolnosti korozi KBK	2 - mírné nároky na odolnost korozi
Shoda s LABS	VDMA24364-B1/B2-L
Skladovací teplota	-10 °C...60 °C
Vhodnost pro použití v potravinářství	viz rozšířené informace o materiálu
Teplota média	-10 °C...60 °C
Okolní teplota	-10 °C...60 °C
Hmotnost výrobku	400 g
Připojení pneumatiky 1	NPT3/8
Pneumatické připojení 2	NPT3/8
Pneumatické připojení 3	NPT1/2
Pneumatické připojení 4	1/2 NPT
Upozornění k materiálu	v souladu s RoHS
Materiál tělesa	tlakový odlitek z hliníku