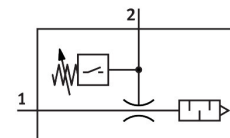


Vakuový ejektor VN-05-H-T4-PQ2-VQ2-O1-P

Číslo dílu: 536796

FESTO



Technické údaje

Parametr	Hodnota
Jmenovitá světlost Lavalovy trysky	0.45 mm
Rozteč	16 mm
Konstrukce tlumiče hluku	otevřen.
Montážní poloha	libovoln.
Charakteristika ejektoru	hluboký podtlak standard
Integrovaná funkce	čidlo tlaku otevřený tlumič hluku
Konstrukce	tvar T
Odolnost zkratu	pulsní
Měřená veličina	relativní tlak
Princip měření	piezorezistivní
Metoda měření	relativní
Funkce spínacího prvku	spínací kontakt
Spínací funkce	komparátor prahové hodnoty s pevnou hysterezí prahová hodnota s pevnou hysterezí
Ochrana proti přepólování	pro všechny elektrické přípojky
Způsob indikace	LED
Rozsah nastavení mezních hodnot	-100 kPa...0 kPa -14.5 psi...0 psi
Možnosti nastavení	Teach-In (naučení)
Indikace stavu sepnutí	LED
Rozsah nastavení prahových hodnot	-1 bar...0 bar
Provozní tlak pro max. průtok sání	0.3 MPa 3 bar 43.5 psi
Provozní tlak	0.1 MPa...0.8 MPa 1 bar...8 bar 14.5 psi...116 psi
Provozní tlak pro max. podtlak	0.49 MPa 4.9 bar 71.05 psi
Max. podtlak	92 %

Parametr	Hodnota
Jmenovitý provozní tlak	0.6 MPa 6 bar 87 psi
Max. nasávaný objemový průtok vůči atmosféře	7.2 l/min
Vypínací čas	4 ms
Čas sepnutí	4 ms
Rozsah provozního napětí, DC	15 V...30 V
Indukční ochranné zapojení	přizpůsobeno cívkám MZ, MY, ME
Max. výstupní proud	100 mA
Zbytkový proud	0.3 mA
Zbytkové zvlnění	10 %
Spínací výstup	PNP
Úbytek napětí	1.5 V
Odolnost přetížení	k dispozici
Certifikát	RCM Mark
Značka KC	KC-EMC
Značka CE (viz prohlášení o shodě)	podle směrnice EU-EMV
Značka UKCA (viz prohlášení o shodě)	podle předpisů UK pro EMC
Provozní médium	stlačený vzduch podle ISO 8573-1:2010 [7:4:4]
Upozornění k provoznímu/řídícímu médiu	provoz s přimazáváním není možný
Třída odolnosti korozi KBK	1 - nízké nároky na odolnost korozi
Shoda s LABS	VDMA24364-B1/B2-L
Teplota média	0 °C...60 °C
Doporučení pro čištění	louh na výrobu mýdla
Hladina akustického tlaku při jmenovitém provozním tlaku	62 dB(A)
Stupeň krytí	IP40
Okolní teplota	0 °C...50 °C
Max. utahovací moment	0.6 Nm
Rozsah měření tlaku	-100 kPa...0 kPa -1 bar...0 bar -14.5 psi...0 psi
Hmotnost výrobku	33 g
Přesnost v ± % FS	1.5 %FS
Hystereze v ± % FS	2 %FS
Dlouhodobý posun	±0,5 % rozsahu (FS), max.
Teplotní součinitel spínacího bodu	0.05 %/K
Elektrické připojení	3 piny M8
Způsob upevnění	s průchozí dírou
Připojení pneumatiky 1	QS-6
Pneumatické připojení 3	otevřený tlumič hluku
Připojení podtlaku (vakua)	QS-6
Materiál těsnění	NBR
Materiál trysky	POM
Materiál tělesa	zesílený POM
Materiál světlovodu	PC
Materiál tlumiče hluku	PE
Materiál pouzdra konektoru	mosaz PA chromováno a poniklováno
Materiál proudové trysky	tvárná slitina hliníku
Materiál klávesnice	POM
Materiál šroubení	mosaz poniklováno