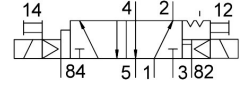
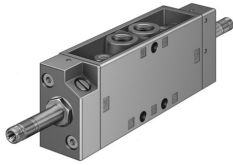


Elektromagnetický ventil

JMFDH-5-1/4-EX

Číslo dílu: 536194

FESTO



Technické údaje

Parametr	Hodnota
Funkce ventilu	5/2, bistabilní, s dominantním signálem
Druh ovládání	elektrick.
Šířka	30.5 mm
normální jmenovitý průtok (normalizovaný podle DIN 1343)	1100 l/min
Pneumatický pracovní výstup	G1/4
Provozní napětí	prostřednictvím elektromagnetické cívky, objednává se odděleně
Provozní tlak	0.25 MPa...0.8 MPa 2.5 bar...8 bar
Konstrukce	Talířové sedlo
Značka CE (viz prohlášení o shodě)	podle směrnice EU pro ochranu proti výbuchu (ATEX)
Ochrana proti výbuchu, certifikát mimo EU	EPL Db (GB) EPL Gb (GB)
Značka UKCA (viz prohlášení o shodě)	podle předpisů UK EX
Kategorie ATEX pro plyny	II 2G
Kategorie ATEX pro prach	II 2D
Typ ochrany proti výbuchu plynu	Ex h IIC T4 Gb
Ochrana proti zapálení a výbuchu prachu	Ex h IIIC T130°C Db
Teplota prostředí s nebezpečím výbuchu	-5 °C <= Ta <= +40 °C
Stupeň krytí	IP65
Jmenovitá světlost	7 mm
Rozteč	32 mm
Funkce odvětrání	lze škrtit
Princip těsnění	měkké
Montážní poloha	libovoln.
Pomocné ruční ovládání	s aretací
Způsob řízení	nepřímé řízení
Směr proudění	není reverzibilní
Překrytí	negativní překrytí
Max. frekvence spínání	16 Hz
Čas přepnutí	16 ms
Max. pozitivní zkušební impuls při signálu 0	2200 μs
Max. negativní kontrolní impuls při signálu 1	3700 μs

Parametr	Hodnota
Hodnoty cívek	viz. elektromagnetickou cívku, objednává se odděleně
Ochrana proti výbuchu	zóna 1 (ATEX) zóna 1 (UKEX) zóna 2 (ATEX) zóna 21 (ATEX) zóna 21 (UKEX) zóna 22 (ATEX)
Provozní médium	stlačený vzduch podle ISO 8573-1:2010 [7:4:4]
Upozornění k provoznímu/řídícímu médiu	mazaný provoz je možný (od mazání pak již nelze upustit)
Třída odolnosti korozi KBK	1 - nízké nároky na odolnost korozi
Shoda s LABS	VDMA24364-B1/B2-L
Skladovací teplota	-20 °C...60 °C
Teplota média	-5 °C...40 °C
Okolní teplota	-5 °C...40 °C
Hmotnost výrobku	530 g
Elektrické připojení	prostřednictvím cívky F, objednává se odděleně
Způsob upevnění	na připojovací lištu s průchozí dírou volitelně:
Připojení otvoru pro odvětrání ("dýchání") mechaniky	M5
Připojení odvětrání řídicího tlaku 82	M5
Připojení odvětrání řídicího tlaku 84	M5
Připojení pneumatiky 1	G1/4
Pneumatické připojení 2	G 1/4
Pneumatické připojení 3	G1/4
Pneumatické připojení 4	G1/4
Připojení pneumatiky 5	G1/4
Upozornění k materiálu	v souladu s RoHS
Materiál těsnění	NBR TPE-U(PU)
Materiál tělesa	tlakový odlitek z hliníku