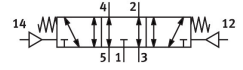
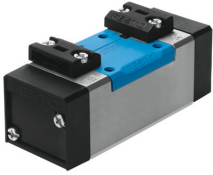


Pneumatický ventil | pneumaticky ovládaný ventil VL-5/3E-D-3-C-EX

FESTO

Číslo dílu: 536024



Technické údaje

Parametr	Hodnota
Funkce ventilu	5/3, ve stř. pol. odvětráno
Druh ovládní	pneumatick.
Šířka	65 mm
normální jmenovitý průtok (normalizovaný podle DIN 1343)	4600 l/min
Pneumatický pracovní výstup	připojovací deska, velikost 3, podle ISO 5599-1 G1/2
Provozní tlak	-0.09 MPa...1.6 MPa -0.9 bar...16 bar
Konstrukce	pístové šoupátko
Způsob návratu do základní polohy	mechanická pružina
Značka CE (viz prohlášení o shodě)	podle směrnice EU pro ochranu proti výbuchu (ATEX)
Značka UKCA (viz prohlášení o shodě)	podle předpisů UK EX
Kategorie ATEX pro plyny	II 2G
Kategorie ATEX pro prach	II 2D
Typ ochrany proti výbuchu plynu	Ex h IIC T4 Gb
Ochrana proti zapálení a výbuchu prachu	Ex h IIIIC T130°C Db
Teplota prostředí s nebezpečím výbuchu	-10 °C ≤ Ta ≤ +60 °C
Ochrana proti výbuchu, certifikát mimo EU	EPL Db (GB) EPL Gb (GB)
Jmenovitá světlost	14.5 mm
Rozteč	71 mm
Funkce odvětrání	lze škrtit
Princip těsnění	měkké
Montážní poloha	libovoln.
Odpovídá normám	ISO 5599-1
Pomocné ruční ovládní	žádn.
Kód ISO	308
Způsob řízení	přím.
Směr proudění	reverzibilní
Překrytí	pozitivní překrytí
Řídicí tlak	3 bar...16 bar
Spínací čas vyp.	63 ms

Parametr	Hodnota
Spínací čas zap.	18 ms
Ochrana proti výbuchu	zóna 1 (ATEX) zóna 1 (UKEX) zóna 2 (ATEX) zóna 21 (ATEX) zóna 21 (UKEX) zóna 22 (ATEX)
Provozní médium	stlačený vzduch podle ISO 8573-1:2010 [7:4:4]
Upozornění k provoznímu/řídícímu médiu	mazaný provoz je možný (od mazání pak již nelze upustit)
Odolnost vibracím	Zkouška použití v dopravě, stupeň 1 podle FN 942017-4 a EN 60068-2-6
Odolnost nárazům	zkouška odolnosti nárazům, stupeň 2 podle normy FN942017-5 a EN 60068-2-27
Shoda s LABS	VDMA24364-B1/B2-L
Teplota média	-10 °C...60 °C
Hladina akustického tlaku	85 dB(A)
Řídící médium	stlačený vzduch podle ISO 8573-1:2010 [7:4:4]
Okolní teplota	-10 °C...60 °C
Hmotnost výrobku	910 g
Způsob upevnění	na přípojovací desku s průchozí dírou a šroubem
Připojení řídicího tlaku 12	přípojovací deska velikosti 3 podle ISO 5599-1
Připojení řídicího tlaku vzduchu 14	Přípojovací deska velikosti 3 podle ISO 5599-1
Připojení pneumatiky 1	přípojovací deska velikosti 3 podle ISO 5599-1
Pneumatické připojení 2	Přípojovací deska velikosti 3 podle ISO 5599-1
Pneumatické připojení 3	Přípojovací deska velikosti 3 podle ISO 5599-1
Pneumatické připojení 4	přípojovací deska velikosti 3 podle ISO 5599-1
Připojení pneumatiky 5	přípojovací deska, velikost 3, podle ISO 5599-1
Upozornění k materiálu	v souladu s RoHS
Materiál těsnění	HNBR NBR
Materiál tělesa	tlakový odlitek z hliníku