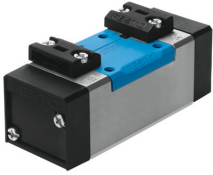


# Pneumatický ventil | pneumaticky ovládaný ventil VL-5/3G-D-1-C-EX

FESTO

Číslo dílu: 536019



## Technické údaje

Parametr	Hodnota
Funkce ventilu	5/3, ve stř poloze uzavřený
Druh ovládní	pneumatick.
Šířka	42 mm
normální jmenovitý průtok (normalizovaný podle DIN 1343)	1200 l/min
Pneumatický pracovní výstup	připojovací deska velikosti 1 podle ISO 5599-1 G1/4
Provozní tlak	-0.09 MPa...1.6 MPa -0.9 bar...16 bar
Konstrukce	pístové šoupátko
Způsob návratu do základní polohy	mechanická pružina
Značka CE (viz prohlášení o shodě)	podle směrnice EU pro ochranu proti výbuchu (ATEX)
Značka UKCA (viz prohlášení o shodě)	podle předpisů UK EX
Kategorie ATEX pro plyny	II 2G
Kategorie ATEX pro prach	II 2D
Typ ochrany proti výbuchu plynu	Ex h IIC T4 Gb
Ochrana proti zapálení a výbuchu prachu	Ex h IIIC T130°C Db
Teplota prostředí s nebezpečím výbuchu	-10 °C ≤ Ta ≤ +60 °C
Ochrana proti výbuchu, certifikát mimo EU	EPL Db (GB) EPL Gb (GB)
Jmenovitá světlost	8 mm
Rozteč	43 mm
Funkce odvětrání	lze škrtit
Princip těsnění	měkké
Montážní poloha	libovoln.
Odpovídá normám	ISO 5599-1
Pomocné ruční ovládní	žádn.
Kód ISO	106
Způsob řízení	přím.
Směr proudění	reverzibilní
Překrytí	pozitivní překrytí
Řídicí tlak	3 bar...16 bar
Spínací čas vyp.	44 ms

Parametr	Hodnota
Spínací čas zap.	7 ms
Ochrana proti výbuchu	zóna 1 (ATEX) zóna 1 (UKEX) zóna 2 (ATEX) zóna 21 (ATEX) zóna 21 (UKEX) zóna 22 (ATEX)
Provozní médium	stlačený vzduch podle ISO 8573-1:2010 [7:4:4]
Upozornění k provoznímu/řídícímu médiu	mazaný provoz je možný (od mazání pak již nelze upustit)
Odolnost vibracím	Zkouška použití v dopravě, stupeň 1 podle FN 942017-4 a EN 60068-2-6
Odolnost nárazům	zkouška odolnosti nárazům, stupeň 2 podle normy FN942017-5 a EN 60068-2-27
Shoda s LABS	VDMA24364-B1/B2-L
Teplota média	-10 °C...60 °C
Hladina akustického tlaku	85 dB(A)
Řídící médium	stlačený vzduch podle ISO 8573-1:2010 [7:4:4]
Okolní teplota	-10 °C...60 °C
Hmotnost výrobku	320 g
Způsob upevnění	na přípojovací desku s průchozí dírou
Připojení řídicího tlaku 12	přípojovací deska velikosti 1 podle ISO 5599-1
Připojení řídicího tlaku vzduchu 14	přípojovací deska velikosti 1 podle ISO 5599-1
Připojení pneumatiky 1	Přípojovací deska velikosti 1 podle ISO 5599-1
Pneumatické připojení 2	přípojovací deska velikosti 1 dle ISO 5599-1
Pneumatické připojení 3	přípojovací deska velikosti 1 podle ISO 5599-1
Pneumatické připojení 4	přípojovací deska velikosti 1 podle ISO 5599-1
Připojení pneumatiky 5	přípojovací deska, velikost 1, podle ISO 5599-1
Upozornění k materiálu	v souladu s RoHS
Materiál těsnění	HNBR NBR
Materiál tělesa	tlakový odlitek z hliníku