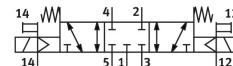


Elektromagnetický ventil

MFH-5/3G-D-3-S-C-EX

Číslo dílu: 535974

FESTO



Technické údaje

Parametr	Hodnota
Funkce ventilu	5/3, ve stř poloze uzavřený
Druh ovládání	elektrick.
Šířka	65 mm
normální jmenovitý průtok (normalizovaný podle DIN 1343)	4100 l/min
Pneumatický pracovní výstup	připojovací deska, velikost 3, podle ISO 5599-1 G1/2
Provozní napětí	prostřednictvím elektromagnetické cívky, objednává se odděleně
Provozní tlak	-0.09 MPa...1.6 MPa -0.9 bar...16 bar
Konstrukce	pístové šoupátko
Způsob návratu do základní polohy	mechanická pružina
Značka CE (viz prohlášení o shodě)	podle směrnice EU pro ochranu proti výbuchu (ATEX)
Značka UKCA (viz prohlášení o shodě)	podle předpisů UK EX
Kategorie ATEX pro plyny	II 2G
Kategorie ATEX pro prach	II 2D
Typ ochrany proti výbuchu plynu	Ex h IIC T4 Gb
Ochrana proti zapálení a výbuchu prachu	Ex h IIIC T105°C Db
Teplota prostředí s nebezpečím výbuchu	-5 °C <= Ta <= +40 °C
Ochrana proti výbuchu, certifikát mimo EU	EPL Db (GB) EPL Gb (GB)
Stupeň krytí	IP65
Jmenovitá světlost	14.5 mm
Rozteč	71 mm
Funkce odvětrání	lze škrtit
Princip těsnění	měkké
Montážní poloha	libovoln.
Odpovídá normám	ISO 5599-1
Pomocné ruční ovládání	s příslušenstvím s aretací tlačítkem
Kód ISO	369
Způsob řízení	nepřímé řízení
Napájení řídicím tlakem	vnějš.

Parametr	Hodnota
Směr proudění	reverzibilní
Překrytí	pozitivní překrytí
Řídicí tlak	3 bar...10 bar
Spínací čas vyp.	77 ms
Spínací čas zap.	36 ms
Max. pozitivní zkušební impuls při signálu 0	2200 µs
Max. negativní kontrolní impuls při signálu 1	3700 µs
Ochrana proti výbuchu	zóna 1 (ATEX) zóna 1 (UKEX) zóna 2 (ATEX) zóna 21 (ATEX) zóna 21 (UKEX) zóna 22 (ATEX)
Provozní médium	stlačený vzduch podle ISO 8573-1:2010 [7:4:4]
Upozornění k provoznímu/řídicímu médiu	mazaný provoz je možný (od mazání pak již nelze upustit)
Odolnost vibracím	Zkouška použití v dopravě, stupeň 1 podle FN 942017-4 a EN 60068-2-6
Odolnost nárazům	zkouška odolnosti nárazům, stupeň 2 podle normy FN942017-5 a EN 60068-2-27
Shoda s LABS	VDMA24364-B1/B2-L
Teplota média	-10 °C...60 °C
Hladina akustického tlaku	85 dB(A)
Řídicí médium	stlačený vzduch podle ISO 8573-1:2010 [7:4:4]
Okolní teplota	-5 °C...40 °C
Hmotnost výrobku	1040 g
Elektrické připojení	prostřednictvím cívk F, objednává se odděleně
Způsob upevnění	na připojovací desku s průchozí dírou a šroubem
Připojení odvětrání řídicího tlaku 82	M5
Připojení odvětrání řídicího tlaku 84	M5
Připojení řídicího tlaku 12	připojovací deska velikosti 3 podle ISO 5599-1
Připojení řídicího tlaku vzduchu 14	Připojovací deska velikosti 3 podle ISO 5599-1
Připojení pneumatiky 1	připojovací deska velikosti 3 podle ISO 5599-1
Pneumatické připojení 2	Připojovací deska velikosti 3 podle ISO 5599-1
Pneumatické připojení 3	Připojovací deska velikosti 3 podle ISO 5599-1
Pneumatické připojení 4	připojovací deska velikosti 3 podle ISO 5599-1
Připojení pneumatiky 5	připojovací deska, velikost 3, podle ISO 5599-1
Upozornění k materiálu	v souladu s RoHS
Materiál těsnění	HNBR NBR
Materiál tělesa	tlakový odlitek z hliníku