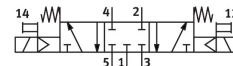


# Elektromagnetický ventil MFH-5/3G-D-3-C-EX

Číslo dílu: 535971

FESTO



## Technické údaje

| Parametr   | Hodnota  |
|--|--|
| Funkce ventilu   | 5/3, ve stří poloze uzavřený                                   |
| Druh ovládání  | elektrick.   |
| Šířka  | 65 mm  |
| normální jmenovitý průtok (normalizovaný podle DIN 1343) | 4100 l/min   |
| Pneumatický pracovní výstup                              | připojovací deska, velikost 3, podle ISO 5599-1<br>G1/2        |
| Provozní napětí  | prostřednictvím elektromagnetické cívky, objednává se odděleně |
| Provozní tlak  | 0.3 MPa...1 MPa<br>3 bar...10 bar                              |
| Konstrukce   | pístové šoupátko   |
| Způsob návratu do základní polohy                        | mechanická pružina   |
| Značka CE (viz prohlášení o shodě)                       | podle směrnice EU pro ochranu proti výbuchu (ATEX)             |
| Značka UKCA (viz prohlášení o shodě)                     | podle předpisů UK EX   |
| Kategorie ATEX pro plyny                                 | II 2G  |
| Kategorie ATEX pro prach                                 | II 2D  |
| Typ ochrany proti výbuchu plynu                          | Ex h IIC T4 Gb   |
| Ochrana proti zapálení a výbuchu prachu                  | Ex h IIIC T105°C Db  |
| Teplota prostředí s nebezpečím výbuchu                   | -5 °C ≤ Ta ≤ +40 °C  |
| Ochrana proti výbuchu, certifikát mimo EU                | EPL Db (GB)<br>EPL Gb (GB)                                     |
| Stupeň krytí   | IP65   |
| Jmenovitá světlost                                       | 14.5 mm  |
| Rozteč   | 71 mm  |
| Funkce odvětrání   | lze škrtit   |
| Princip těsnění  | měkké  |
| Montážní poloha  | libovoln.  |
| Odpovídá normám  | ISO 5599-1   |
| Pomocné ruční ovládání                                   | s příslušenstvím s aretací<br>tlačítkem                        |
| Kód ISO  | 356  |
| Způsob řízení  | nepřímé řízení   |
| Napájení řídicím tlakem                                  | interní  |

| Parametr                                      | Hodnota   |
|---|---|
| Směr proudění                                 | není reverzibilní   |
| Překrytí                                      | pozitivní překrytí  |
| Spínací čas vyp.                              | 77 ms   |
| Spínací čas zap.                              | 36 ms   |
| Max. pozitivní zkušební impuls při signálu 0  | 2200 μs   |
| Max. negativní kontrolní impuls při signálu 1 | 3700 μs   |
| Ochrana proti výbuchu                         | zóna 1 (ATEX)<br>zóna 1 (UKEX)<br>zóna 2 (ATEX)<br>zóna 21 (ATEX)<br>zóna 21 (UKEX)<br>zóna 22 (ATEX) |
| Provozní médium                               | stlačený vzduch podle ISO 8573-1:2010 [7:4:4]   |
| Upozornění k provoznímu/řídícímu médiu        | mazaný provoz je možný (od mazání pak již nelze upustit)  |
| Odolnost vibracím                             | Zkouška použití v dopravě, stupeň 1 podle FN 942017-4 a EN 60068-2-6                                  |
| Odolnost nárazům                              | zkouška odolnosti nárazům, stupeň 2 podle normy FN942017-5 a EN 60068-2-27                            |
| Shoda s LABS                                  | VDMA24364-B1/B2-L   |
| Teplota média                                 | -10 °C...60 °C  |
| Hladina akustického tlaku                     | 85 dB(A)  |
| Okolní teplota                                | -5 °C...40 °C   |
| Hmotnost výrobku                              | 1040 g  |
| Elektrické připojení                          | prostřednictvím cívky F, objednává se odděleně  |
| Způsob upevnění                               | na přípojovací desku<br>s průchozí dírou a šroubem  |
| Připojení odvětrání řídicího tlaku 82         | M5  |
| Připojení odvětrání řídicího tlaku 84         | M5  |
| Připojení pneumatiky 1                        | přípojovací deska velikosti 3 podle ISO 5599-1  |
| Pneumatické připojení 2                       | Přípojovací deska velikosti 3 podle ISO 5599-1  |
| Pneumatické připojení 3                       | Přípojovací deska velikosti 3 podle ISO 5599-1  |
| Pneumatické připojení 4                       | přípojovací deska velikosti 3 podle ISO 5599-1  |
| Připojení pneumatiky 5                        | přípojovací deska, velikost 3, podle ISO 5599-1   |
| Upozornění k materiálu                        | v souladu s RoHS  |
| Materiál těsnění                              | HNBR<br>NBR   |
| Materiál tělesa                               | tlakový odlitek z hliníku   |