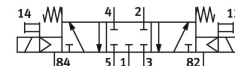


Elektromagnetický ventil MFH-5/3G-1/8-B-EX

Číslo dílu: 535936

FESTO



Technické údaje

Parametr	Hodnota
Funkce ventilu	5/3, ve stř poloze uzavřený
Druh ovládání	elektrick.
Šířka	26 mm
normální jmenovitý průtok (normalizovaný podle DIN 1343)	1000 l/min
Pneumatický pracovní výstup	G1/8
Provozní tlak	0.3 MPa...1 MPa 3 bar...10 bar
Konstrukce	pístově šoupátko
Způsob návratu do základní polohy	mechanická pružina
Značka CE (viz prohlášení o shodě)	podle směrnice EU pro ochranu proti výbuchu (ATEX)
Ochrana proti výbuchu, certifikát mimo EU	EPL Db (GB) EPL Gb (GB)
Značka UKCA (viz prohlášení o shodě)	podle předpisů UK EX
Kategorie ATEX pro plyny	II 2G
Kategorie ATEX pro prach	II 2D
Typ ochrany proti výbuchu plynu	Ex h IIC T4 Gb
Ochrana proti zapálení a výbuchu prachu	Ex h IIIC T130°C Db
Teplota prostředí s nebezpečím výbuchu	-5 °C <= Ta <= +40 °C
Stupeň krytí	IP65
Jmenovitá světlost	8 mm
Rozteč	27 mm
Princip těsnění	měkké
Montážní poloha	libovoln.
Pomocné ruční ovládání	tlačítkem
Způsob řízení	nepřímé řízení
Napájení řídicím tlakem	interní
Směr proudění	není reverzibilní
Překrytí	pozitivní překrytí
Max. frekvence spínání	3 Hz
Spínací čas vyp.	23 ms
Spínací čas zap.	20 ms
Čas přepnutí	23 ms

Parametr	Hodnota
Max. pozitivní zkušební impuls při signálu 0	2200 µs
Max. negativní kontrolní impuls při signálu 1	3700 µs
Ochrana proti výbuchu	zóna 1 (ATEX) zóna 1 (UKEX) zóna 2 (ATEX) zóna 21 (ATEX) zóna 21 (UKEX) zóna 22 (ATEX)
Provozní médium	stlačený vzduch podle ISO 8573-1:2010 [7:4:4]
Upozornění k provoznímu/řídícímu médiu	mazaný provoz je možný (od mazání pak již nelze upustit)
Třída odolnosti korozi KBK	1 - nízké nároky na odolnost korozi
Shoda s LABS	VDMA24364-B1/B2-L
Skladovací teplota	-40 °C...60 °C
Teplota média	-5 °C...40 °C
Okolní teplota	-5 °C...40 °C
Hmotnost výrobku	440 g
Elektrické připojení	prostřednictvím cívky F, objednává se odděleně
Způsob upevnění	s průchozí dírou
Připojení odvětrání řídicího tlaku 82	M5
Připojení odvětrání řídicího tlaku 84	M5
Připojení pneumatiky 1	G1/8
Pneumatické připojení 2	G 1/8
Pneumatické připojení 3	G1/8
Pneumatické připojení 4	G1/8
Připojení pneumatiky 5	G1/8
Upozornění k materiálu	v souladu s RoHS
Materiál těsnění	NBR
Materiál tělesa	tlakový odlitek z hliníku