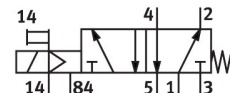
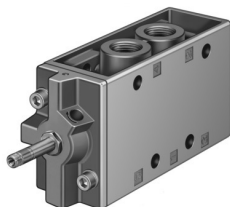


# Elektromagnetický ventil MFH-5-1/2-S-EX

Číslo dílu: 535911

FESTO



## Technické údaje

Parametr	Hodnota
Funkce ventilu	5/2 monostabilní
Druh ovládání	elektrick.
Šířka	52 mm
normální jmenovitý průtok (normalizovaný podle DIN 1343)	3700 l/min
Pneumatický pracovní výstup	G1/2
Provozní napětí	prostřednictvím elektromagnetické cívky, objednává se odděleně
Provozní tlak	0 MPa...1 MPa 0 bar...10 bar
Konstrukce	Talířové sedlo
Způsob návratu do základní polohy	mechanická pružina
Značka CE (viz prohlášení o shodě)	podle směrnice EU pro ochranu proti výbuchu (ATEX)
Ochrana proti výbuchu, certifikát mimo EU	EPL Db (GB) EPL Gb (GB)
Značka UKCA (viz prohlášení o shodě)	podle předpisů UK EX
Kategorie ATEX pro plyny	II 2G
Kategorie ATEX pro prach	II 2D
Typ ochrany proti výbuchu plynu	Ex h IIC T4 Gb
Ochrana proti zapálení a výbuchu prachu	Ex h IIIC T130°C Db
Teplota prostředí s nebezpečím výbuchu	-5 °C ≤ Ta ≤ +40 °C
Stupeň krytí	IP65
Jmenovitá světlost	14 mm
Rozteč	69 mm
Funkce odvětrání	lze škrtit
Princip těsnění	měkké
Montážní poloha	libovoln.
Pomocné ruční ovládání	s aretací
Způsob řízení	nepřímo řízené
Napájení řídicím tlakem	vnějš.
Směr proudění	není reverzibilní
Překrytí	negativní překrytí
Řídicí tlak, MPa	0.1 MPa...0.8 MPa
Řídicí tlak	1 bar...8 bar

Parametr	Hodnota
Hodnota b	0.32
Spínací čas vyp.	150 ms
Spínací čas zap.	21 ms
Max. pozitivní zkušební impuls při signálu 0	2200 µs
Max. negativní kontrolní impuls při signálu 1	3700 µs
Hodnoty cívek	viz. elektromagnetickou cívku, objednává se odděleně
Ochrana proti výbuchu	zóna 1 (ATEX) zóna 1 (UKEX) zóna 2 (ATEX) zóna 21 (ATEX) zóna 21 (UKEX) zóna 22 (ATEX)
Provozní médium	stlačený vzduch podle ISO 8573-1:2010 [7:4:4]
Upozornění k provoznímu/řídícímu médiu	mazaný provoz je možný (od mazání pak již nelze upustit)
Třída odolnosti korozi KBK	1 - nízké nároky na odolnost korozi
Shoda s LABS	VDMA24364-B1/B2-L
Skladovací teplota	-20 °C...60 °C
Teplota média	-5 °C...40 °C
Řídící médium	stlačený vzduch podle ISO 8573-1:2010 [7:4:4]
Okolní teplota	-5 °C...40 °C
Hmotnost výrobku	1135 g
Elektrické připojení	prostřednictvím cívky F, objednává se odděleně
Způsob upevnění	na přípojovací lištu s průchozí dírou volitelně:
Připojení otvoru pro odvětrání ("dýchání") mechaniky	M5
Připojení odvětrání řídicího tlaku 84	M5
Připojení řídicího tlaku vzduchu 14	G1/8
Připojení pneumatiky 1	G1/2
Pneumatické připojení 2	G 1/2
Pneumatické připojení 3	G1/2
Pneumatické připojení 4	G1/2
Připojení pneumatiky 5	G1/2
Upozornění k materiálu	v souladu s RoHS
Materiál těsnění	NBR TPE-U(PU)
Materiál tělesa	tlakový odlitek z hliníku