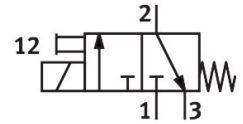
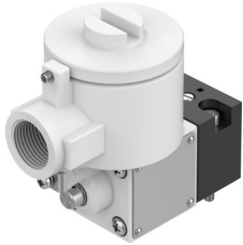


Předřadný řídicí ventil MGXDH-3/2-1.2-230AC-EX

Číslo dílu: 535617

FESTO



Technické údaje

| Parametr | Hodnota |
|---|--|
| Funkce ventilu | 3/2, v klidu uzavř., monostabil. |
| Druh ovládní | elektrick. |
| Provozní tlak | -0.09 MPa...0.8 MPa -0.9 bar...8 bar -13.05 psi...116 psi |
| Konstrukce | spínací ventil |
| Způsob návratu do základní polohy | mechanická pružina |
| Značka CE (viz prohlášení o shodě) | podle směrnice EU pro ochranu proti výbuchu (ATEX) |
| Ochrana proti výbuchu, certifikát mimo EU | EPL Db (CN) EPL Db (IEC-EX) EPL Gb (CN) EPL Gb (IEC-EX) |
| Úřad, který vydal certifikát | ATEX: CML 15 ATEX 1119X CCC-Ex: 2020322307001701 IEC: IECEx CML 17.0147X |
| Kategorie ATEX pro plyny | II 2G |
| Kategorie ATEX pro prach | II 2D |
| Typ ochrany proti výbuchu plynu | ATEX: Ex db IIC T4 Gb CCC-Ex: Ex d IIC T3/T6 Gb |
| Ochrana proti zapálení a výbuchu prachu | Ex tb IIIC T135 °C Db |
| Teplota prostředí s nebezpečím výbuchu | ATEX: -65 °C ≤ Ta ≤ +40 °C CCC-Ex: -20 °C ≤ Ta ≤ +40 °C |
| Stupeň krytí | IP66 |
| Pomocné ruční ovládní | s aretací |
| Směr proudění | není reverzibilní |
| Doba sepnutí | 100% |
| Třída izolace | H |
| Hodnoty cívek | 230 V AC: 50/60 Hz, příkon 10,0 VA při spínání, 6,0 VA trvale |
| Přípustné výkyvy frekvence | +/- 10 % |

| Parametr | Hodnota |
|--|--|
| Ochrana proti výbuchu | zóna 1 (ATEX) zóna 1 (CN) zóna 1 (IEC-EX) zóna 2 (ATEX) zóna 21 (ATEX) zóna 21 (CN) zóna 21 (IEC-EX) zóna 22 (ATEX) |
| Provozní médium | stlačený vzduch podle ISO 8573-1:2010 [7:4:4] |
| Upozornění k provoznímu/řídícímu médiu | mazaný provoz je možný (od mazání pak již nelze upustit) |
| Třída odolnosti korozi KBK | 2 - mírné nároky na odolnost korozi |
| Shoda s LABS | VDMA24364-zóna III |
| Okolní teplota | -20 °C...80 °C |
| Způsob upevnění | CNOMO |
| Upozornění k materiálu | v souladu s RoHS |