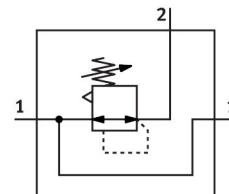
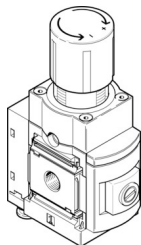


# Přesný redukční ventil MS6N-LRPB-1/2-D2-A8-BJ

Číslo dílu: 534985

FESTO



## Technické údaje

Parametr	Hodnota
Velikost	6
Řada	MS
Zabezpečení ovládání	otočná hlavice s aretací
Montážní poloha	libovoln.
Konstrukce	předřadně řízený přesný membránový redukční ventil
Funkce regulátoru	konstantní výstupní tlak se sekundárním odvětráním
Indikace tlaku	připraven G1/8
Provozní tlak	0.1 MPa...1.4 MPa 1 bar...14 bar
Rozsah regulace tlaku	0.05 bar...0.7 bar
Max. hystereze tlaku	0.02 bar
Průtok sekundárního odvětrání	220 l/min
normální jmenovitý průtok (normalizovaný podle DIN 1343)	1600 l/min
Provozní médium	stlačený vzduch podle ISO 8573-1:2010 [7:4:4] netečné plyny
Upozornění k provoznímu/řídícímu médiu	provoz s přimazáváním není možný
Třída odolnosti korozi KBK	2 - mírné nároky na odolnost korozi
Shoda s LABS	VDMA24364-B1/B2-L
Skladovací teplota	-10 °C...60 °C
Teplota média	-10 °C...60 °C
Okolní teplota	-10 °C...60 °C
Hmotnost výrobku	850 g
Způsob upevnění	montáž do panelu montáž do vedení s příslušenstvím volitelně:
Připojení pneumatiky 1	1/2 NPT
Pneumatické připojení 2	NPT1/2
Pneumatické připojení 3	G1/4
Upozornění k materiálu	v souladu s RoHS
Materiál těsnění	NBR

<b>Parametr</b>	<b>Hodnota</b>
Materiál tělesa	hliník