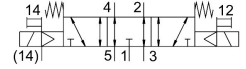
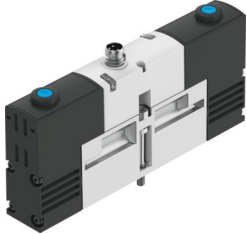


# Elektromagnetický ventil VSVA-B-P53E-ZH-A2-1R2L

Číslo dílu: 534789

FESTO



## Technické údaje

Parametr	Hodnota
Funkce ventilu	5/3, ve stř. pol. odvětráno
Druh ovládání	elektrick.
Šířka	18 mm
normální jmenovitý průtok (normalizovaný podle DIN 1343)	450 l/min
Pneumatický pracovní výstup	velikost přípojovací desky 18 mm, dle ISO 15407-1 přípojovací deska velikosti 02 podle VDMA 24563
Provozní napětí	24 V DC
Provozní tlak	-0.09 MPa...1 MPa -0.9 bar...10 bar
Konstrukce	pístové šoupátko
Způsob návratu do základní polohy	mechanická pružina
Certifikát	C-Tick c UL us - Recognized (OL)
Značka CE (viz prohlášení o shodě)	podle směrnice EU-EMV
Značka UKCA (viz prohlášení o shodě)	podle předpisů UK pro EMC podle předpisů UK RoHS
Stupeň krytí	IP65
Jmenovitá světlost	5 mm
Funkce odvětrání	lze škrtit
Princip těsnění	měkké
Montážní poloha	libovoln.
Odpovídá normám	ISO 15407-1 VDMA 24563
Pomocné ruční ovládání	tlačítkem
Způsob řízení	nepřímé řízení
Napájení řídicím tlakem	vnějš.
Směr proudění	reverzibilní
Překrytí	pozitivní překrytí
Ochrana proti přepólování	pro všechny elektrické přípojky
Dodatečné funkce	omezení přídržného proudu ochranné odpojení
Indikace stavu signálu	LED
Řídicí tlak, MPa	0.3 MPa...0.8 MPa

Parametr	Hodnota
Řídicí tlak	3 bar...8 bar
Průtok ventilem	650 l/min
Průtok ventilem na samostatné připojovací desce	500 l/min
Průtok ventilem, pneum. řadové uspořádání	450 l/min
Spínací čas vyp.	36 ms
Spínací čas zap.	15 ms
Rozsah provozního napětí, DC	21.6 V...26.4 V
Doba sepnutí	100%
Max. pozitivní zkušební impuls při signálu 0	500 μs
Max. negativní kontrolní impuls při signálu 1	500 μs
Hodnoty cívek	24 V DC: fáze nízkého proudu 1,0 W, fáze vysokého proudu 2,4 W
Provozní médium	stlačený vzduch podle ISO 8573-1:2010 [7:4:4]
Upozornění k provoznímu/řídicímu médiu	mazaný provoz je možný (od mazání pak již nelze upustit)
Odolnost vibracím	test použití v dopravě, stupeň 2, podle FN 942017-4 a EN 60068-2-6
Odolnost nárazům	zkouška odolnosti nárazům, stupeň 2 podle normy FN942017-5 a EN 60068-2-27
Třída odolnosti korozi KBK	2 - mírné nároky na odolnost korozi
Shoda s LABS	VDMA24364-B1/B2-L
Teplota média	-5 °C...50 °C
Relativní vlhkost vzduchu	0 - 90 %
Ochrana před přímým a nepřímým dotekem	PELV
Okolní teplota	-5 °C...50 °C
Max. utahovací moment, upevnění ventilu	0.9 Nm...1.1 Nm
Hmotnost výrobku	140 g
Elektrické připojení	4 vodiče M8x1 centrální konektor kulatý tvar
Způsob upevnění	na připojovací desku
Upozornění k materiálu	v souladu s RoHS