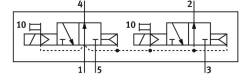
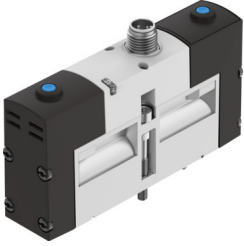


Elektromagnetický ventil VSVA-B-T32U-AH-A1-1R5L

Číslo dílu: 534553

FESTO



Technické údaje

| Parametr | Hodnota |
|--|--|
| Funkce ventilu | 2x 3/2, v klidu otevřen, monostabilní |
| Druh ovládání | elektrick. |
| Šířka | 26 mm |
| normální jmenovitý průtok (normalizovaný podle DIN 1343) | 900 l/min |
| Pneumatický pracovní výstup | přípojovací deska velikosti 26 mm podle ISO 15407-1 |
| Provozní napětí | 24 V DC |
| Provozní tlak | 0.3 MPa...0.8 MPa 3 bar...8 bar |
| Konstrukce | pístové šoupátko |
| Způsob návratu do základní polohy | pneumatická pružina |
| Certifikát | RCM Mark c UL us - Recognized (OL) |
| Značka CE (viz prohlášení o shodě) | podle směrnice EU-EMV |
| Značka UKCA (viz prohlášení o shodě) | podle předpisů UK pro EMC podle předpisů UK RoHS |
| Stupeň krytí | IP65 NEMA 4 |
| Jmenovitá světlost | 9 mm |
| Rozteč | 27 mm |
| Funkce odvětrání | lze škrtit přes škrticí desku přes samostatnou přípojovací desku |
| Princip těsnění | měkké |
| Montážní poloha | libovoln. |
| Odpovídá normám | ISO 15407-1 |
| Pomocné ruční ovládání | tlačítkem |
| Způsob řízení | nepřímo řízené |
| Napájení řídicím tlakem | interní |
| Směr proudění | není reverzibilní |
| Překrytí | pozitivní překrytí |
| Ochrana proti přepólování | pro všechny elektrické přípojky |
| Dodatečné funkce | omezení přídržného proudu ochranné odpojení |

| Parametr | Hodnota |
|--|--|
| Indikace stavu signálu | LED |
| Průtok ventilem | 1250 l/min |
| Průtok ventilem na samostatné připojovací desce | 1000 l/min |
| Průtok ventilem, pneum. řadové uspořádání | 900 l/min |
| Spínací čas vyp. | 33 ms |
| Spínací čas zap. | 20 ms |
| Doba sepnutí | 100% |
| Max. pozitivní zkušební impuls při signálu 0 | 400 μs |
| Max. negativní kontrolní impuls při signálu 1 | 100 μs |
| Jmenovitý proud na sepnutí, na každou elektromagnetickou cívku | 110 mA až 20 ms |
| Jmenovitý proud při omezení proudu | 30 mA po 20 ms |
| Hodnoty cívek | 24 V DC: fáze nízkého proudu 1,0 W, fáze vysokého proudu 2,4 W |
| Přípustné výkyvy napětí | +/- 10 % |
| Provozní médium | stlačený vzduch podle ISO 8573-1:2010 [7:4:4] |
| Upozornění k provoznímu/řídícímu médiu | mazaný provoz je možný (od mazání pak již nelze upustit) |
| Odolnost vibracím | test použití v dopravě, stupeň 2, podle FN 942017-4 a EN 60068-2-6 |
| Odolnost nárazům | zkouška odolnosti nárazům, stupeň 2 podle normy FN942017-5 a EN 60068-2-27 |
| Třída odolnosti korozi KBK | 2 - mírné nároky na odolnost korozi |
| Shoda s LABS | VDMA24364-B1/B2-L |
| Teplota média | -5 °C...50 °C |
| Relativní vlhkost vzduchu | 0 - 90 % |
| Ochrana před přímým a nepřímým dotekem | PELV |
| Řídící médium | stlačený vzduch podle ISO 8573-1:2010 [7:4:4] |
| Okolní teplota | -5 °C...50 °C |
| Max. utahovací moment, upevnění ventilu | 1.8 Nm...2.2 Nm |
| Hmotnost výrobku | 270 g |
| Elektrické připojení | 3 piny M12x1 centrální konektor kulatý tvar |
| Způsob upevnění | na připojovací desku s průchozí dírou a šroubem |
| Upozornění k materiálu | v souladu s RoHS |
| Materiál těsnění | FPM HNBR NBR |
| Materiál tělesa | tlakový odlitek z hliníku |