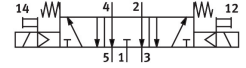


# Elektromagnetický ventil VSVA-B-P53E-H-A1-1R2L

Číslo dílu: 534540

FESTO



## Technické údaje

Parametr	Hodnota
Funkce ventilu	5/3, ve stř. pol. odvětráno
Druh ovládní	elektrick.
Šířka	26 mm
normální jmenovitý průtok (normalizovaný podle DIN 1343)	1000 l/min
Pneumatický pracovní výstup	připojovací deska velikosti 26 mm podle ISO 15407-1
Provozní napětí	24 V DC
Provozní tlak	0.3 MPa...0.8 MPa 3 bar...8 bar
Konstrukce	pístové šoupátko
Způsob návratu do základní polohy	mechanická pružina
Certifikát	RCM Mark c UL us - Recognized (OL)
Značka CE (viz prohlášení o shodě)	podle směrnice EU-EMV
Značka UKCA (viz prohlášení o shodě)	podle předpisů UK pro EMC podle předpisů UK RoHS
Stupeň krytí	IP65 NEMA 4
Jmenovitá světlost	9 mm
Rozteč	27 mm
Funkce odvětrání	lze škrtit přes škrticí desku přes samostatnou připojovací desku
Princip těsnění	měkké
Montážní poloha	libovoln.
Odpovídá normám	ISO 15407-1
Pomocné ruční ovládní	tlačítkem
Způsob řízení	nepřímé řízení
Napájení řídicím tlakem	interní
Směr proudění	není reverzibilní
Překrytí	pozitivní překrytí
Ochrana proti přepólování	pro všechny elektrické přípojky
Dodatečné funkce	omezení přídržného proudu ochranné odpojení

Parametr	Hodnota
Indikace stavu signálu	LED
Hodnota b	0.3
Hodnota C	2.9 l/sbar
Průtok ventilem	1400 l/min
Průtok ventilem na samostatné připojovací desce	1100 l/min
Průtok ventilem, pneum. řadové uspořádání	1000 l/min
Spínací čas vyp.	52 ms
Spínací čas zap.	20 ms
Doba sepnutí	100%
Max. pozitivní zkušební impuls při signálu 0	400 $\mu$ s
Max. negativní kontrolní impuls při signálu 1	100 $\mu$ s
Jmenovitý proud na sepnutí, na každou elektromagnetickou cívku	110 mA až 20 ms
Jmenovitý proud při omezení proudu	30 mA po 20 ms
Hodnoty cívek	24 V DC: fáze nízkého proudu 1,0 W, fáze vysokého proudu 2,4 W
Přípustné výkyvy napětí	+/- 10 %
Provozní médium	stlačený vzduch podle ISO 8573-1:2010 [7:4:4]
Upozornění k provoznímu/řídícímu médiu	mazaný provoz je možný (od mazání pak již nelze upustit)
Odolnost vibracím	test použití v dopravě, stupeň 2, podle FN 942017-4 a EN 60068-2-6
Odolnost nárazům	zkouška odolnosti nárazům, stupeň 2 podle normy FN942017-5 a EN 60068-2-27
Třída odolnosti korozi KBK	2 - mírné nároky na odolnost korozi
Shoda s LABS	VDMA24364-B1/B2-L
Teplota média	-5 °C...50 °C
Relativní vlhkost vzduchu	0 - 90 %
Ochrana před přímým a nepřímým dotekem	PELV
Řídící médium	stlačený vzduch podle ISO 8573-1:2010 [7:4:4]
Okolní teplota	-5 °C...50 °C
Max. utahovací moment, upevnění ventilu	1.8 Nm...2.2 Nm
Hmotnost výrobku	270 g
Elektrické připojení	4 vodiče M8x1 centrální konektor kulatý tvar
Způsob upevnění	na připojovací desku s průchozí dírou a šroubem
Upozornění k materiálu	v souladu s RoHS
Materiál těsnění	FPM HNBR NBR
Materiál tělesa	tlakový odlitek z hliníku