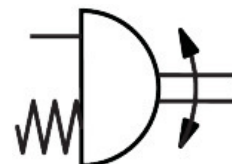


Kyvný pohon DAPS-0480-090-RS3-F1012

Číslo dílu: 533457

FESTO



Technické údaje

Parametr	Hodnota
Velikost nastavovacího pohonu	0480
Připojovací obrazec na přírubě	F10 F12
Úhel kyvu	90 stupeň
Rozsah nastavení koncové polohy při 0°	-1 stupeň...9 stupeň
Rozsah přestavení koncové polohy při jmenovitém úhlu vychýlení	81 stupeň...91 stupeň
Připojení hřídele, hloubka	38.5 mm
Upozornění k rozsahu seřízení koncových poloh	volitelně je koncová poloha přestavitelná
Připojení k armatuře podle normy	ISO 5211
Tlumení	bez tlumení
Montážní poloha	libovoln.
Princip činnosti	jednočinn.
Konstrukce	kinematika pohybové desky
Snímání poloh	bez
Směr zavírání	zavírá doprava
Připojení ventilu odpovídá normě	VDI/VDE 3845 (NAMUR)
Safety Integrity Level (SIL)	do SIL 2 Low Demand mode
Připojovací tlak pro sílu pružiny	0.42 MPa 4.2 bar
Provozní tlak	0.42 MPa...0.84 MPa 4.2 bar...8.4 bar
Jmenovitý provozní tlak	0.56 MPa 5.6 bar
Max. frekvence kyvu při 6 barech	1 Hz
Značka CE (viz prohlášení o shodě)	podle směrnice EU pro ochranu proti výbuchu (ATEX)
Značka UKCA (viz prohlášení o shodě)	podle předpisů UK EX
Ochrana proti výbuchu	zóna 1 (ATEX) zóna 2 (ATEX) zóna 21 (ATEX) zóna 22 (ATEX)
Úřad, který vydal certifikát	TÜV Nord 212170801
Kategorie ATEX pro plyny	II 2G
Kategorie ATEX pro prach	II 2D

Parametr	Hodnota
Typ ochrany proti výbuchu plynu	Ex h IIC T6...T3 Gb X
Ochrana proti zapálení a výbuchu prachu	Ex h IIIC T85°C...T200°C Db X
Teplota prostředí s nebezpečím výbuchu	-20 °C ≤ Ta ≤ +60 °C
Provozní médium	stlačený vzduch podle ISO 8573-1:2010 [7:4:4]
Upozornění k provoznímu/řídícímu médiu	mazaný provoz je možný (od mazání pak již nelze upustit)
Třída odolnosti korozi KBK	3 - silné nároky na odolnost korozi
Shoda s LABS	VDMA24364-B1/B2-L
Okolní teplota	-20 °C...80 °C
Krouticí moment při jmenovitém provozním tlaku a úhlu kyvu 0°	560 Nm
Točivý moment při jmenovitém provozním tlaku a úhlu kyvu 50°	300 Nm
Krouticí moment při jmenovitém provozním tlaku a úhlu natočení 90°	440 Nm
Upozornění k točivému momentu	Provozní točivý moment pohonu nesmí být větší než maximální přípustný točivý moment uvedený v normě ISO 5211, vztažený k velikosti upevňovací příruby a spojky.
Moment pružiny pro návrat do zákl. pol. při úhlu kyvu 0°	240 Nm
Moment pružiny na návrat do zákl. pol. při úhlu kyvu 50°	180 Nm
Moment pružiny při návratu do zákl. pol., úhel kyvu 90°	360 Nm
Síla pružiny	3
Spotřeba vzduchu při 6 barech na cyklus 0°-jmenovitý úhel natočení-0°	19.6 l
Hmotnost výrobku	22700 g
Připojení hřídele	T36
Pneumatické připojení	G1/4
Upozornění k materiálu	v souladu s RoHS
Materiál víka	tvárná slitina hliníku
Materiál těsnění	FPM NBR PUR
Materiál tělesa	tvárná slitina hliníku
Materiál šroubů	silně legovaná ocel
Materiál hřídele	silně legovaná ocel
Míslo materiálu hřídele	1.4305