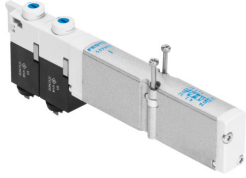


Elektromagnetický ventil VMPA1-M1H-G-PI

Číslo dílu: 533345

FESTO



Technické údaje

Parametr	Hodnota
Funkce ventilu	5/3, ve stří poloze uzavřený
Druh ovládní	elektrick.
Velikost ventilu	10 mm
normální jmenovitý průtok (normalizovaný podle DIN 1343)	320 l/min
Provozní napětí	24 V DC
Provozní tlak	-0.09 MPa...1 MPa -0.9 bar...10 bar
Konstrukce	pístově šoupátko
Způsob návratu do základní polohy	mechanická pružina
Certifikát	c UL us - Recognized (OL)
Stupeň krytí	IP65 podle IEC 60529
Princip těsnění	měkké
Montážní poloha	libovoln.
Pomocné ruční ovládní	s aretací tlačítkem
Způsob řízení	nepřímé řízení
Směr proudění	reverzibilní
Překrytí	pozitivní překrytí
Indikace stavu signálu	ano
Řídicí tlak, MPa	0,3 MPa...0,8 MPa
Řídicí tlak	3 bar...8 bar
Vhodnost pro podtlak	ano
Normální jmenovitý průtok s QS-6	320 l/min
Spínací čas vyp.	35 ms
Spínací čas zap.	10 ms
Čas přepnutí	15 ms
Max. pozitivní zkušební impuls při signálu 0	400 μs
Max. negativní kontrolní impuls při signálu 1	200 μs
Připustné výkyvy napětí	+/- 25 %
Provozní médium	stlačený vzduch podle ISO 8573-1:2010 [7:4:4]
Upozornění k provoznímu/řídicímu médiu	mazaný provoz je možný (od mazání pak již nelze upustit)

Parametr	Hodnota
Odolnost vibračním	test použití v dopravě, stupeň 2, podle FN 942017-4 a EN 60068-2-6
Odolnost nárazům	zkouška odolnosti nárazům, stupeň 2 podle normy FN942017-5 a EN 60068-2-27
Třída odolnosti korozi KBK	1 - nízké nároky na odolnost korozi
Shoda s LABS	VDMA24364-B1/B2-L
Skladovací teplota	-20 °C...40 °C
Teplota média	-5 °C...50 °C
Relativní vlhkost vzduchu	max. 90 % při 40 °C
Okolní teplota	-5 °C...50 °C
Max. utahovací moment, upevnění ventilu	0.25 Nm
Hmotnost výrobku	56 g
Způsob upevnění	s průchozí dírou
Upozornění k materiálu	v souladu s RoHS
Materiál těsnění	NBR
Materiál tělesa	tlakový odlitek z hliníku