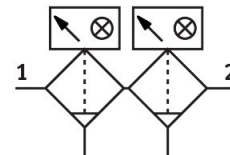


Kombinace jemných filtrů LFMBA-1/2-D-MIDI-DA

Číslo dílu: 532868

FESTO



Technické údaje

| Parametr | Hodnota |
|----------------------------------|--|
| Velikost | Midi |
| Řada | D |
| Montážní poloha | svisle +/- 5° |
| Jemnost filtru | 0.01 µm |
| Stupeň účinnosti filtru | 99.9999 % |
| Odpouštění kondenzátu | ručně otočné |
| Konstrukce | Filtr s vlákny |
| Max. množství kondenzátu | 43 ml |
| Ochrana nádobky | kovový ochranný koš |
| Provozní tlak | 0.1 MPa...1.6 MPa 1 bar...16 bar 14.5 psi...232 psi |
| Provozní médium | stlačený vzduch podle ISO 8573-1:2010 [6:8:4] netečné plyny |
| Shoda s LABS | VDMA24364-B1/B2-L |
| Třída čistoty vzduchu na výstupu | Stlačený vzduch dle ISO 8573-1:2010 [1:7:2] Inertní plyny |
| Teplota média | 1.5 °C...60 °C |
| Zbytkový obsah oleje | 0.01 mg/m³ |
| Okolní teplota | -10 °C...60 °C |
| Hmotnost výrobku | 1429 g |
| Způsob upevnění | montáž do vedení s příslušenstvím |
| Připojení pneumatiky 1 | G1/2 |
| Pneumatické připojení 2 | G 1/2 |
| Upozornění k materiálu | v souladu s RoHS |
| Materiál filtru | borsilikátová vlákna |
| Materiál tělesa | tlakový odlitek ze zinku |
| Materiál nádobky | PC |