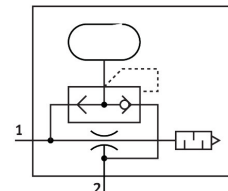
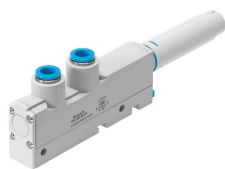


# Vakuový ejektor VN-14-H-T4-PQ3-VQ3-R02-A

Číslo dílu: 532646

FESTO



## Technické údaje

Parametr	Hodnota
Jmenovitá světlost Lavalovy trysky	1.4 mm
Rozteč	18 mm
Konstrukce tlumiče hluku	otevřen.
Montážní poloha	libovoln.
Charakteristika ejektoru	standard hluboký podtlak
Integrovaná funkce	pneumatický vyfukovací ventil otevřený tlumič hluku
Konstrukce	tvar T
Provozní tlak pro max. průtok sání	4 bar
Provozní tlak	1 bar...8 bar
Provozní tlak pro max. podtlak	3.5 bar
Max. podtlak	92 %
Jmenovitý provozní tlak	6 bar
Max. nasávaný objemový průtok vůči atmosféře	48.8 l/min
Čas zavzdušnění po předchozím odsátí při jmenovitém provozním tlaku	0.43 s
Provozní médium	stlačený vzduch podle ISO 8573-1:2010 [7:4:4]
Upozornění k provoznímu/řídícímu médiu	provoz s přimazáváním není možný
Třída odolnosti korozi KBK	1 - nízké nároky na odolnost korozi
Shoda s LABS	VDMA24364-zóna III
Teplota média	0 °C...60 °C
Doporučení pro čištění	louh na výrobu mýdla
Hladina akustického tlaku při jmenovitém provozním tlaku	69 dB(A)
Okolní teplota	0 °C...60 °C
Max. utahovací moment	0.5 Nm
Hmotnost výrobku	85 g
Způsob upevnění	s průchozí dírou montážní lištou s příslušenstvím
Připojení pneumatiky 1	QS-8
Pneumatické připojení 3	otevřený tlumič hluku
Připojení podtlaku (vakuu)	QS-8

<b>Parametr</b>	<b>Hodnota</b>
Materiál připojovacího závitu	Tvárný legovaný hliník, eloxovaný
Upozornění k materiálu	v souladu s RoHS
Materiál těsnění	NBR
Materiál trysky	POM
Materiál tělesa	zesílený PA zesílený POM
Materiál tlumiče hluku	tvárná slitina hliníku POM pěna PU
Materiál šroubů	ocel
Materiál proudové trysky	tvárná slitina hliníku
Materiál šroubení	mosaz poniklováno