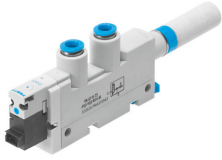


# Vakuový ejektor VN-10-H-T3-PQ2-VQ2-R01-B

Číslo dílu: 532640

FESTO



## Technické údaje

Parametr	Hodnota
Jmenovitá světlost Lavalovy trysky	0.95 mm
Rozteč	14 mm
Konstrukce tlumiče hluku	otevřen.
Montážní poloha	libovoln.
Charakteristika ejektoru	standard hluboký podtlak
Pomocné ruční ovládání	tlačítkem
Integrovaná funkce	pneumatický vyfukovací ventil elektrický spínací ventil otevřený tlumič hluku
Konstrukce	tvar T
Funkce ventilu	2/2
Provozní tlak pro max. průtok sání	3 bar
Provozní tlak	2 bar...8 bar
Provozní tlak pro max. podtlak	3.5 bar
Max. podtlak	93 %
Jmenovitý provozní tlak	6 bar
Max. nasávaný objemový průtok vůči atmosféře	21.8 l/min
Čas zavzdušnění po předchozím odsátí při jmenovitém provozním tlaku	1.06 s
Rozsah provozního napětí, DC	21.6 V...26.4 V
Elektrický příkon	1.2 W
Doba sepnutí	100%
Provozní médium	stlačený vzduch podle ISO 8573-1:2010 [7:4:4]
Upozornění k provoznímu/řídícímu médiu	provoz s přimazáváním není možný
Třída odolnosti korozi KBK	1 - nízké nároky na odolnost korozi
Shoda s LABS	VDMA24364-B1/B2-L
Teplota média	0 °C...50 °C
Hladina akustického tlaku při jmenovitém provozním tlaku	71 dB(A)
Stupeň krytí	IP40
Okolní teplota	0 °C...50 °C
Hmotnost výrobku	63 g
Elektrické připojení	konektor

<b>Parametr</b>	<b>Hodnota</b>
Způsob upevnění	s průchozí dírou montážní lištou s příslušenstvím
Připojení pneumatiky 1	QS-6
Pneumatické připojení 3	otevřený tlumič hluku
Připojení podtlaku (vakua)	QS-6
Materiál připojovacího závitu	Tvárný legovaný hliník, eloxovaný
Upozornění k materiálu	v souladu s RoHS
Materiál těsnění	NBR
Materiál trysky	POM
Materiál tělesa	zesílený PA zesílený POM
Materiál tlumiče hluku	PE
Materiál šroubů	ocel
Materiál proudové trysky	tvárná slitina hliníku
Materiál šroubení	mosaz poniklováno