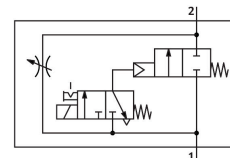


Ventil s pomalým náběhem tlaku MS4N-DE-1/8-V230

Číslo dílu: 532008

FESTO



Technické údaje

Parametr	Hodnota
Druh ovládání	elektrick.
Montážní poloha	libovoln.
Pomocné ruční ovládání	s aretací tlačítkem
Konstrukce	Píst-uložení
Způsob návratu do základní polohy	mechanická pružina
Způsob řízení	nepřímo řízené
Napájení řídicím tlakem	interní
Směr proudění	není reverzibilní
Funkce ventilu	2/2
Indikace spínací polohy	s příslušenstvím
Provozní tlak	4 bar...14 bar
Hodnota b	0.5
Hodnota C	4.6 l/sbar
normální jmenovitý průtok (normalizovaný podle DIN 1343)	1000 l/min
Doba sepnutí	100%
Hodnoty cívek	230 V AC: 50/60 Hz, příkon 3,0 VA při spínání, 2,4 VA trvale
Certifikát	c UL us - Recognized (OL)
Provozní médium	stlačený vzduch podle ISO 8573-1:2010 [7:4:4] netečné plyny
Upozornění k provoznímu/řídicímu médiu	mazaný provoz je možný (od mazání pak již nelze upustit)
Třída odolnosti korozi KBK	2 - mírné nároky na odolnost korozi
Shoda s LABS	VDMA24364-B1/B2-L
Vhodnost pro použití v potravinářství	viz rozšířené informace o materiálu
Teplota média	-10 °C...60 °C
Stupeň krytí	IP65
Okolní teplota	-10 °C...60 °C
Hmotnost výrobku	263 g
Elektrické připojení	Tvar C konektor podle DIN EN 175301-803 čtyřhranný tvar
Indikace stavu signálu	s příslušenstvím

Parametr	Hodnota
Způsob upevnění	montáž do vedení s příslušenstvím volitelně:
Připojení pneumatiky 1	NPT1/8
Pneumatické připojení 2	NPT1/8
Upozornění k materiálu	v souladu s RoHS
Materiál těsnění	NBR
Materiál tělesa	tlakový odlitek z hliníku