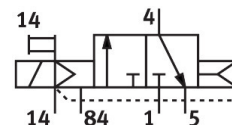


# Elektromagnetický ventil CPVSC1-M1H-K-P-QBC

Číslo dílu: 530549

FESTO



## Technické údaje

Parametr	Hodnota
Funkce ventilu	3/2, v klidu uzavř., monostabil.
Druh ovládání	elektrick.
Velikost ventilu	10 mm
normální jmenovitý průtok (normalizovaný podle DIN 1343)	170 l/min
Pneumatický pracovní výstup	QS-5/32
Provozní napětí	22 V DC
Provozní tlak	-0.09 MPa...0.7 MPa -0.9 bar...7 bar
Konstrukce	pístové šoupátko
Způsob návratu do základní polohy	pneumatická pružina
Stupeň krytí	IP40
Funkce odvětrání	nelze škrtit
Princip těsnění	měkké
Montážní poloha	libovoln.
Pomocné ruční ovládání	s aretací tlačítkem
Způsob řízení	nepřímé řízení
Napájení řídicím tlakem	vnějš.
Směr proudění	není reverzibilní
Překrytí	pozitivní překrytí
Řídicí tlak, MPa	0.3 MPa...0.7 MPa
Řídicí tlak	3 bar...7 bar
Spínací čas vyp.	10 ms
Spínací čas zap.	10 ms
Max. pozitivní zkušební impuls při signálu 0	400 μs
Max. negativní kontrolní impuls při signálu 1	200 μs
Hodnoty cívek	22 V DC: 1,0 W
Provozní médium	stlačený vzduch podle ISO 8573-1:2010 [7:4:4]
Upozornění k provoznímu/řídicímu médiu	mazaný provoz je možný (od mazání pak již nelze upustit)
Odolnost vibracím	test použití v dopravě, stupeň 2, podle FN 942017-4 a EN 60068-2-6
Odolnost nárazům	zkouška odolnosti nárazům, stupeň 2 podle normy FN942017-5 a EN 60068-2-27

<b>Parametr</b>	<b>Hodnota</b>
Třída odolnosti korozi KBK	1 - nízké nároky na odolnost korozi
Shoda s LABS	VDMA24364-B2-L
Okolní teplota	-5 °C...50 °C
Hmotnost výrobku	27 g
Elektrické připojení	2 piny konektor
Způsob upevnění	s průchozí dírou
Připojení odvětrání řídicího tlaku vzduchu 82/84	sběrné připojení
Připojení pneumatiky 1	sběrné připojení
Pneumatické připojení 2	QS-5/32
Pneumatické připojení 3/5, svedeno	přípojka pro svedení
Pneumatické připojení 4	QS-5/32
Upozornění k materiálu	v souladu s RoHS
Materiál těsnění	NBR
Materiál tělesa	tlakový odlitek z hliníku