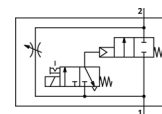


# ventil s pomalým náběhem tlaku MS6-DE-3/8-V230-Z

č. dílu: 529814

FESTO

elektrický, pro pomalý náběh tlaku, směr průtoku zprava doleva.



## katalogový list

parametr	hodnota
typ ovládání	elektrický
montážní poloha	libovol.
pomocné ruční ovládání	s aretací tlačítkem
konstrukce	pístové sedlo
typ návratu do původní polohy	mechanická pružina
typ řízení	nepřímo řízené
napájení řídicím tlakem	vnitřní
směr proudění	nelze obrátit
funkce ventilu	2/2
indikace polohy sepnutí	příslušenstvím
provozní tlak	4 ... 18 bar
hodnota B	0.48
hodnota C	21.05 l/sbar
normální jmenovitý průtok	5,050 l/min
spínací cyklus	100%
parametry cívky	230V AC
provozní médium	stlačený vzduch podle ISO8573-1:2010 [7:4:4] inertní plyny
upozornění pro provozní a ovládací médium	provoz s přimazáváním olejem je možný (v jiných režimech se vyžaduje)
třída odolnosti korozi KBK	2
teplota média	-10 ... 60 °C
stupeň krytí	IP65
okolní teplota	-10 ... 60 °C
povolení	c UL - Recognized (OL)
hmotnost výrobku	680 g
elektrické připojení	konektor čtyřhranný tvar dle DIN EN 175301-803 tvar C
typ upevnění	dle volby: instalace vedení příslušenstvím
připojení pneumatiky 1	G3/8
připojení pneumatiky 2	G3/8
upozornění k materiálu	prosté mědi a PTFE ve shodě s RoHS
informace o materiálu těsnění	NBR
informace o materiálu pouzdra	hliníkový tlakový odlitek