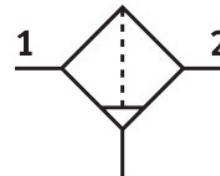


# Velmi jemný filtr MS4-LFM-1/4-ARM

Číslo dílu: 529459

FESTO



## Technické údaje

Parametr	Hodnota
Řada	MS
Velikost	4
Konstrukce	Filtr s vlákny
Jemnost filtru	0.01 µm
Odpouštění kondenzátu	ručně otočné
Provozní tlak	0 MPa...1.4 MPa 0 bar...14 bar
Provozní médium	stlačený vzduch podle ISO 8573-1:2010 [6:::4] netečné plyny
Třída čistoty vzduchu na výstupu	stlačený vzduch podle ISO 8573-1:2010 [3::-2]
Max. normální průtok pro třídu čistoty vzduchu	360 l/min
Min. normální průtok pro třídu čistoty vzduchu	54 l/min
Stupeň účinnosti filtru	99.9999 %
Max. množství kondenzátu	19 ml
Ochrana nádobky	ochranný koš z plastu
Třída odolnosti korozi KBK	2 - mírné nároky na odolnost korozi
Shoda s LABS	VDMA24364-B1/B2-L
Vhodnost pro použití v potravinářství	viz rozšířené informace o materiálu
Teplota média	-10 °C...60 °C
Okolní teplota	-10 °C...60 °C
Skladovací teplota	-10 °C...60 °C
Stupeň odloučení jemných částic	99.995 %
MPPS	0.05 µm
Stupeň odloučení MPPS	99.95 %
Zbytkový obsah oleje	0.01 mg/m <sup>3</sup>
Stupeň odloučení olejového aerosolu	99 %
Způsob upevnění	montáž do vedení s příslušenstvím volitelně:
Montážní poloha	svisle +/- 5°
Připojení pneumatiky 1	G1/4
Pneumatické připojení 2	G 1/4

<b>Parametr</b>	<b>Hodnota</b>
Materiál tělesa	tlakový odlitek z hliníku
Materiál filtru	borsilikátová vlákna
Materiál nádoby	PC
Materiál těsnění	NBR
Upozornění k materiálu	v souladu s RoHS
Hmotnost výrobku	190 g