

elektromagnetický ventil

CPPSC1-M1H-I-H-QB

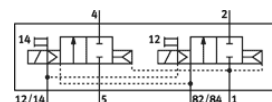
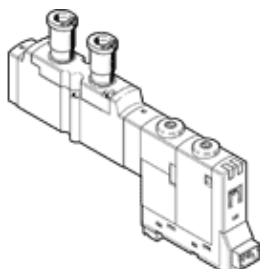
č. dílu: 527383
výběhový výrobek

FESTO

pro ventilové terminály CPA-SC, nástrčné připojení QS shora, s nástrčným konektorem vzadu.

Tento výrobek je dostupný pouze u společnosti Festo USA.

Výběhový typ. Dodáván do r. 2014. Alternativní výrobek viz portál podpory.



katalogový list

parametr	hodnota
funkce ventilu	2x2/2 monostabilní, v klidu uzavř.
typ ovládní	elektrický
normální jmenovitý průtok	150 l/min
provozní tlak	3 ... 10 bar
konstrukce	pístové šoupě
typ návratu do původní polohy	pneumatická pružina
stupeň krytí	IP20
povolení	c UL us - Recognized (OL)
funkce odvětrání	lze škrtit
princíp těsnění	měkký
montážní poloha	libovol.
pomocné ruční ovládní	s aretací tlačítkem
typ řízení	nepřímé řízení
směr proudění	nelze obrátit
indikace polohy sepnutí	ano
řídící tlak	3 ... 8 bar
hodnota B	0.37
hodnota C	0.63 l/sbar
vypínací čas	20 ms
spínací čas	10 ms
parametry cívky	24V DC: 1W
provozní médium	stlačený vzduch podle ISO8573-1:2010 [7:4:4]
upozornění pro provozní a ovládní médium	provoz s přimazáváním olejem je možný (v jiných režimech se vyžaduje)
značka CE (viz prohlášení o shodě)	podle směrnice EU-EMC
třída odolnosti korozi KBK	1
teplota média	-5 ... 50 °C
hladina akustického tlaku	95 dB(A)
řídící médium	stlačený vzduch podle ISO8573-1:2010 [7:4:4]
okolní teplota	-5 ... 50 °C
hmotnost výrobku	40 g
elektrické připojení	3 piny konektor
typ upevnění	průchozí dírou
připojení pneumatiky 1	připojovací deska
připojení pneumatiky 2	QS-5/32
připojení pneumatiky 3	připojovací deska
připojení pneumatiky 4	QS-5/32
připojení pneumatiky 5	připojovací deska
informace o materiálu těsnění	FPM HNBR NBR
informace o materiálu pouzdra	hliníkový tlakový odlitek