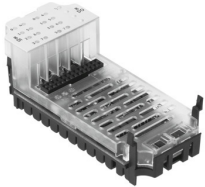


Modul se vstupy/výstupy CPX-8DE-8DA

Číslo dílu: 526257

FESTO



Technické údaje

Parametr	Hodnota
Rozměry Š x D x V	(vč. řadového bloku a připojovací techniky) 50 mm x 107 mm x 50 mm
Hmotnost výrobku	48 g
Okolní teplota	-5 °C...50 °C
Skladovací teplota	-20 °C...70 °C
Stupeň krytí	závisí na připoj. bloku
Třída odolnosti korozi KBK	1 - nízké nároky na odolnost korozi (v namontovaném stavu)
Shoda s LABS	VDMA24364-B2-L
Materiál tělesa	zesílený PA PC
Indikace LED	1 centrální diagnostika 16 stav kanálu
Diagnostika	Zkrat/přetížení na kanál Podpětí na výstupech
Počet výstupů	8
Parametrizace	Doba zámkitu kontaktu vstupu Failsafe na kanál Forcen na každý kanál Idle Mode pro každý kanál Doba prodloužení signálu Chování po zkratu Modul sledování
Rozsah provozního napětí, DC	18 V...30 V
Jmenovité provozní napětí DC	24 V
Vlastní příkon při jmenovitém provozním napětí	typ. 22 mA
Počet vstupů	8
Charakteristika vstupů	IEC1131-T2
Filtrace vstupu	3 ms (0,1 ms, 10 ms, 20 ms lze parametrizovat)
Max. celkový proud vstupů na modul	0.7 A
Charakteristická křivka výstupů	IEC1131-T2
Výstupy spínací logiky	PNP (spíná kladné napětí)
Max. součtový proud výstupů na modul	4 A
Max. napájení na kanál	0,5 A (zatížení žárovkou 12 W)

Parametr	Hodnota
Oddělení potenciálu, kanál - kanál	ne
Oddělení potenciálu kanál – vnitřní sběrnice	Výstupy - Ano, při použití mezilehlého napájení
Jištění (zkrat)	vnitřní elektronické jištění na kanál