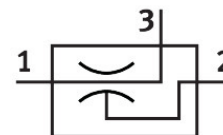
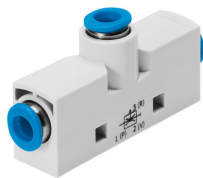


# Vakuový ejektor VN-07-M-T2-PQ1-VQ1-RQ1

Číslo dílu: 526107

FESTO



## Technické údaje

Parametr	Hodnota
Jmenovitá světlost Lavalovy trysky	0.7 mm
Rozteč	10 mm
Montážní poloha	libovoln.
Charakteristika ejektoru	hluboký podtlak Inline
Konstrukce	tvar T
Provozní tlak pro max. průtok sání	7 bar
Provozní tlak	1 bar...8 bar
Provozní tlak pro max. podtlak	5.8 bar
Max. podtlak	86 %
Jmenovitý provozní tlak	6 bar
Max. nasávaný objemový průtok vůči atmosféře	13.5 l/min
Čas zavzdušnění po předchozím odsátí při jmenovitém provozním tlaku	2.1 s
Provozní médium	stlačený vzduch podle ISO 8573-1:2010 [7:4:4]
Upozornění k provoznímu/řídícímu médiu	provoz s přimazáváním není možný
Třída odolnosti korozi KBK	1 - nízké nároky na odolnost korozi
Shoda s LABS	VDMA24364-B1/B2-L
Teplota média	0 °C...60 °C
Okolní teplota	0 °C...60 °C
Max. utahovací moment	0.5 Nm
Hmotnost výrobku	15 g
Způsob upevnění	s průchozí dírou s příslušenstvím
Připojení pneumatiky 1	QS-4
Pneumatické připojení 3	QS-4
Připojení podtlaku (vakuu)	QS-4
Upozornění k materiálu	v souladu s RoHS
Materiál těsnění	NBR
Materiál trysky	POM
Materiál tělesa	zesílený POM
Materiál proudové trysky	tvárná slitina hliníku

<b>Parametr</b>	<b>Hodnota</b>
Materiál šroubení	mosaz poniklováno