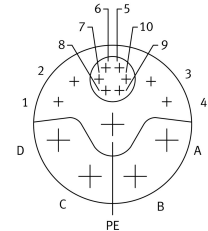
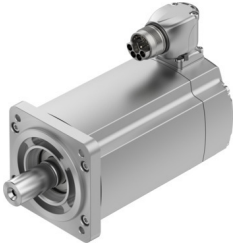


# Servomotor EMMT-AS-80-M-HS-RS

Číslo dílu: 5255437

FESTO



## Technické údaje

Parametr	Hodnota
Okolní teplota	-15 °C...40 °C
Upozornění k teplotě okolí	do 80 °C s odlehčením -1,5 % na každý stupeň Celsia
Max. výška instalace	4000 m
Upozornění k max. nadmořské výšce	od 1 000 m pouze s odlehčením -1,0% na 100 m
Skladovací teplota	-20 °C...70 °C
Relativní vlhkost vzduchu	0 - 90 %
Odpovídá normám	IEC 60034
Tepelná třída podle EN60034-1	F
Max. teplota vinutí	155 °C
Třída jmenovitého výkonu podle EN 60034-1	S1
Sledování teploty	Digitální přenos teploty motoru prostřednictvím EnDat 2.2
Konstrukce motoru podle EN 60034-7	IM B5 IM V1 IM V3
Montážní poloha	libovoln.
Stupeň krytí	IP40
Upozornění ke stupni krytí	IP40 pro hřídel motoru bez radiálního těsnění IP65 pro hřídel motoru s radiálním těsněním IP67 pro těleso motoru s přípojovací technikou
Kruhovitost, souosost, čelní házení podle DIN SPEC 42955	N
Kvalita vyvážení	G 2,5
Klidový moment	< 1 % špičkového točivého momentu
Životnost ložisek při jmenovitých podmínkách	20000 h
Kód rozhraní výstupu motoru	80P
Elektrické připojení 1, druh připojení	hybridní konektor
Elektrické připojení 1, přípojovací technika	M23x1
Elektrické připojení 1, počet pinů/vodičů	15
Třída znečištění	2
Upozornění k materiálu	v souladu s RoHS
Třída odolnosti korozi KBK	0 - žádné nároky na odolnost korozi

Parametr	Hodnota
Shoda s LABS	VDMA24364-zóna III
Odolnost vibracím	test použití v dopravě, stupeň 2, podle FN 942017-4 a EN 60068-2-6
Odolnost nárazům	zkouška odolnosti nárazům, stupeň 2 podle normy FN942017-5 a EN 60068-2-27
Certifikát	RCM Mark c UL us - Recognized (OL)
Značka CE (viz prohlášení o shodě)	podle směrnice EU-EMV podle směrnice EU pro nízká napětí podle směrnice EU-RoHS
Značka UKCA (viz prohlášení o shodě)	podle předpisů UK pro EMC podle předpisů UK RoHS podle předpisů UK pro elektrické provozní prostředky
Úřad, který vydal certifikát	UL E342973
Jmenovité provozní napětí DC	680 V
Druh zapojení vinutí	vnitřní hvězda
Počet pólpárů	5
Klidový točivý moment	2.6 Nm
Jmenovitý moment	2.2 Nm
Špičkový moment	6.4 Nm
Jmenovité otáčky	3000 1/min
Max. otáčky	6800 1/min
Max. mechanické otáčky	14000 1/min
Úhlové zrychlení	100000 rad/s <sup>2</sup>
Jmenovitý výkon motoru	690 W
Trvalý klidový proud	2.6 A
Jmenovitý proud do motoru	2.2 A
Špičkový proud	9 A
Konstanta motoru	1 Nm/A
Konstanta točivého momentu zastavení	1.17 Nm/A
Napěťová konstanta fáze - fáze	70.7 mV.min
Odpor vinutí fáze-fáze	7.43 Ω
Indukčnost vinutí fáze-fáze	31.8 mH
Podélná indukčnosti vedení Ld (fáze)	19.4 mH
Křížová indukčnost vinutí Lq (fáze)	23.8 mH
Elektrická časová konstanta	6.4 ms
Tepelná časová konstanta	45 min
Tepelný odpor	0.78 K/W
Měřicí příruba	250 x 250 x 15 mm, ocel
Celkový moment setrvačnosti na výstupu	1.035 kg.cm <sup>2</sup>
Hmotnost výrobku	2640 g
Přípustné axiální zatížení hřídele	120 N
Přípustné radiální zatížení hřídele	620 N
Vysílač polohy rotoru	absolutní enkodér, jednotáčkový
Vysílač polohy rotoru, označení výrobce	ECI 1118
Vysílač polohy rotoru, počet otáček, které lze sejmout	1
Rozhraní vysílače polohy rotoru	EnDat 22
Vysílač polohy rotoru, princip měření	indukční
Vysílač polohy rotoru, provozní napětí DC	5 V
Vysílač polohy rotoru, rozsah provozního napětí DC	3.6 V...14 V
Vysílač polohy rotoru, hodnoty polohy na otáčku	262144
Vysílač polohy rotoru, rozlišení	18 bit
Vysílač polohy rotoru, systémová přesnost měření úhlu	-120 arcsec...120 arcsec
MTTF, součásti	190 let, vysílač polohy rotoru
Energetická účinnost	ENEFF (CN) / třída 2