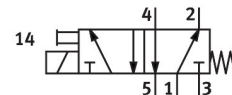
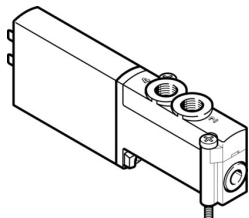


# Elektromagnetický ventil

## MHP2-MS1H-5/2-M5

Číslo dílu: 525105

FESTO



## Technické údaje

Parametr	Hodnota
Funkce ventilu	5/2 monostabilní
Druh ovládání	elektrick.
Šířka	10 mm
normální jmenovitý průtok (normalizovaný podle DIN 1343)	90 l/min
Pneumatický pracovní výstup	M5
Provozní napětí	24 V DC
Provozní tlak	-0.09 MPa...0.8 MPa -0.9 bar...8 bar -13.05 psi...116 psi
Konstrukce	Tlakově odlehčený sedlový ventil
Způsob návratu do základní polohy	mechanická pružina
Stupeň krytí	IP65
Certifikát	RCM Mark c UL us - Recognized (OL)
Značka CE (viz prohlášení o shodě)	podle směrnice EU-EMV podle směrnice EU-RoHS
Značka UKCA (viz prohlášení o shodě)	podle předpisů UK pro EMC podle předpisů UK RoHS
Jmenovitá světlost	2 mm
Rozteč	14 mm
Upozornění k rozteči	minimální vzdálenost mezi ventily činí 4 mm
Funkce odvětrání	lze škrtit
Princip těsnění	měkké
Montážní poloha	libovoln.
Pomocné ruční ovládání	tlačítkem
Způsob řízení	přím.
Směr proudění	není reverzibilní
Překrytí	negativní překrytí
Ochrana proti přepólování	bipolární
Dodatečné funkce	zhášení jisker omezení přídržného proudu ochranné zapojení
Max. frekvence spínání	300 Hz

Parametr	Hodnota
Spínací čas vyp.	1.7 ms
Spínací čas zap.	1.9 ms
Tolerance vypínacího času	+10 %/-30 %
Tolerance spínacího času zap.	+10 % / -30 %
Rozptyl spínacího času od 1 Hz	0.2 ms
Doba sepnutí	100%
Hodnoty cívek	24 V DC: fáze nízkého proudu 1,625 W, fáze vysokého proudu 6,5 W
Přípustné výkyvy napětí	+/- 10 %
Provozní médium	stlačený vzduch podle ISO 8573-1:2010 [7:4:4]
Upozornění k provoznímu/řídícímu médiu	mazaný provoz je možný (od mazání pak již nelze upustit)
Odolnost vibracím	test použití v dopravě, stupeň 2, podle FN 942017-4 a EN 60068-2-6
Omezení okolní teploty a teploty médií	v závislosti na frekvenci spínání (viz diagram)
Odolnost nárazům	zkouška odolnosti nárazům, stupeň 2 podle normy FN942017-5 a EN 60068-2-27
Třída odolnosti korozi KBK	2 - mírné nároky na odolnost korozi
Shoda s LABS	VDMA24364-B1/B2-L
Třída čistého prostoru	Třída 6 podle ISO 14644-1
Teplota média	-5 °C...40 °C
Okolní teplota	-5 °C...40 °C
Max. utahovací moment, upevnění ventilu	0.4 Nm
Max. utahovací moment šroubení	1.5 Nm
Hmotnost výrobku	70 g
Elektrické připojení	2 piny konektor
Způsob upevnění	na lištu PR
Připojení pneumatiky 1	Připojovací deska
Pneumatické připojení 2	M5
Pneumatické připojení 3	Připojovací deska
Pneumatické připojení 4	M5
Připojení pneumatiky 5	připojovací deska
Upozornění k materiálu	v souladu s RoHS
Materiál těsnění	HNBR NBR
Materiál tělesa	zinkový tlakový odlitek, potažený
Materiál šroubů	ocel, pozinkováno